

ТИПОВЫЕ КОНСТРУКЦИИ, ИЗДЕЛИЯ И УЗЛЫ ЗДАНИЙ И СООРУЖЕНИЙ

<https://zavodjbi.com/>
СЕРИЯ 1.220.1-3_м

КОНСТРУКЦИИ КАРКАСА С КОЛОННАМИ СЕЧЕНИЕМ 300Х300 мм
ДЛЯ СТРОИТЕЛЬСТВА ОБЩЕСТВЕННЫХ ЗДАНИЙ
С ИСПОЛЬЗОВАНИЕМ ВЕЧНОМЕРЗЛЫХ ГРУНТОВ ОСНОВАНИЯ
ПО ПРИНЦИПУ I

ВЫПУСК 4-1

ДИАФРАГМЫ ЖЕСТКОСТИ

РАБОЧИЕ ЧЕРТЕЖИ

<https://zavodjbi.com/>

23184

ЦЕНА 3-57

ТИПОВЫЕ КОНСТРУКЦИИ, ИЗДЕЛИЯ И ЧЗЛЫ ЗДАНИЙ И СООРУЖЕНИЙ

<https://zavodjbi.com/>
СЕРИЯ 1.220.1-3_м

КОНСТРУКЦИИ КАРКАСА С КОЛОННАМИ СЕЧЕНИЕМ 300X300_{мм}
ДЛЯ СТРОИТЕЛЬСТВА ОБЩЕСТВЕННЫХ ЗДАНИЙ
С ИСПОЛЬЗОВАНИЕМ ВЕЧНОМЕРЗЛЫХ ГРУНТОВ ОСНОВАНИЯ
ПО ПРИНЦИПУ I

ВЫПУСК 4-1

ДИАФРАГМЫ ЖЕСТКОСТИ

РАБОЧИЕ ЧЕРТЕЖИ

РАЗРАБОТАНЫ:
ЛЕНЗНИИЭП

ГЛ ИНЖ ИН-ТА *Лосев* А.В. РЯЗАНОВ
ГЛ. КОНСТР. ИН-ТА *Лосев* Р.А. ЛОПОВ
ГЛ. ИНЖ. ПРОЕКТА *Ван* П.Р. ВАКМАН
ЗАВ. ЛАБОРАТОРИЕЙ *Ли* ЛИ. НЕЙМАРК
СТ. И СОТРУДНИК *СШ* С.С. ШМЕЛЕВА

КИЕВЗНИИЭП

ЗАМ. ДИРЕКТ ИН-ТА *Дмитриев* Л.Г. ДМИТРИЕВ
НАЧ. ОТДЕЛА *СВ* В.И. ШИВЕЧЕНКО
ГЛ. ИНЖ. ПРОЕКТА *ДВ* Д.В. БЕГУНОВ

УТВЕРЖДЕНЫ ГОСКОМАРХИТЕКТУРЫ
ПРИКАЗ № 146 ОТ 23 МАЯ 1988 г
ВВЕДЕНЫ В ДЕЙСТВИЕ С 1 ИЮЛЯ 1988 г

© ЦИТП Госстроя СССР, 1988

Обозначение	Наименование	Стр.
1.220.1.3м. 4-1 00Т0	Техническое описание	3
1.220.1.3м. 4-1 01	Диафрагма жесткости 1Д27.33, Д27.33	4
1.220.1.3м. 4-1 01СБ	Диафрагма жесткости 1Д27.33, Д27.33 Сборочный чертёж.	5
1.220.1.3м. 4-1 02	Диафрагма жесткости 1Д57.33, Д57.33	7
1.220.1.3м. 4-1 02СБ	Диафрагма жесткости 1Д57.33, Д57.33 Сборочный чертёж	8
1.220.1.3м. 4-1 03	Диафрагма жесткости 1ДП27.33, ДП27.33	10
1.220.1.3м. 4-1 03СБ	Диафрагма жесткости 1ДП27.33, ДП27.33 Сборочный чертёж	11
1.220.1.3м. 4-1 04	Диафрагма жесткости 1ДП57.33, ДП57.33	13
1.220.1.3м. 4-1 04СБ	Диафрагма жесткости 1ДП57.33, ДП57.33 Сборочный чертёж	14
1.220.1.3м. 4-1 05	Диафрагма жесткости 1ДПК57.33л, ДПК57.33л	16
1.220.1.3м. 4-1 05СБ	Диафрагма жесткости 1ДПК57.33л, ДПК57.33л Сборочный чертёж	17
1.220.1.3м. 4-1 06	Диафрагма жесткости 1ДПК57.33л, ДПК57.33л	19
1.220.1.3м. 4-1 06СБ	Диафрагма жесткости 1ДПК57.33л, ДПК57.33л Сборочный чертёж	20
1.220.1.3м. 4-1 07	Диафрагма жесткости 1Д27.22, Д27.22	22
1.220.1.3м. 4-1 07СБ	Диафрагма жесткости 1Д27.22, Д27.22 Сборочный чертёж	23
1.220.1.3м. 4-1 08	Диафрагма жесткости 1Д57.22, Д57.22	24
1.220.1.3м. 4-1 08СБ	Диафрагма жесткости 1Д57.22, Д57.22 Сборочный чертёж	25
1.220.1.3м. 4-1 09	Диафрагма жесткости 1ДП27.22, ДП27.22	26

1.220.1.3 м. 4-1 00

И.Конта Вакман
И.КП Вакман
Разработчик Колыбаба
Исполнители Шапиро
Проектировщик Тиханов

Содержание	Страниц	Лист	Листов
	Р	1	
ЛенЗНИИЭП			

формат А4

Обозначение	Наименование	Стр.
1.220.1.3м. 4-1 09СБ	Диафрагма жесткости 1ДП27.22, ДП27.22 Сборочный чертёж	27
1.220.1.3м. 4-1 10	Диафрагма жесткости 1ДП57.22, ДП57.22	28
1.220.1.3м. 4-1 10СБ	Диафрагма жесткости 1ДП57.22, ДП57.22 Сборочный чертёж	29
1.220.1.3м. 4-1 11	Диафрагма жесткости 1ДПК57.22л, ДПК57.22л	30
1.220.1.3м. 4-1 11СБ	Диафрагма жесткости 1ДПК57.22л, ДПК57.22л Сборочный чертёж	31
1.220.1.3м. 4-1 12	Диафрагма жесткости 1ДПК57.22л, ДПК57.22л	32
1.220.1.3м. 4-1 12СБ	Диафрагма жесткости 1ДПК57.22л, ДПК57.22л Сборочный чертёж	33
1.220.1.3м. 4-1 13	Диафрагма жесткости 1Д12.22, Д12.22	34
1.220.1.3м. 4-1 13СБ	Диафрагма жесткости 1Д12.22, Д12.22 Сборочный чертёж.	35
1.220.1.3м. 4-1 14	Диафрагма жесткости 1Д12.33, Д12.33	36
1.220.1.3м. 4-1 14СБ	Диафрагма жесткости 1Д12.33, Д12.33 Сборочный чертёж	37
1.220.1.3м. 4-1 15	Диафрагма жесткости Д697, Д577, Д277	39
1.220.1.3м. 4-1 15СБ	Диафрагма жесткости Д697, Д577, Д277 Сборочный чертёж	40
1.220.1.3м. 4-1 00У	Узлы 27... 34	41
1.220.1.3м. 4-1 00ВРС	Ведомость расхода стали	44

1.220.1.3 м. 4-1 00

23184 3

формат А4

Настоящий выпуск содержит алабучные чертежи железобетонных диафрагм жесткости для общественных зданий с совмещенным перекрытием над холодным подпольем и зданий с техническим подпольем.

Высота типового этажа 3,3 м.

Диафрагмы запроектированы однополочные и бесполочные. Две однополочные диафрагмы устанавливаются по средней оси здания в направлении ригелей. Бесполочная диафрагма совместно с однополочной устанавливается по крайней оси здания в направлении ригелей. В плитном направлении устанавливаются две бесполочные диафрагмы.

Диафрагмы жесткости приняты составными для возможности их изготовления в горизонтальных формах.

Количество и расположение стержневых петель на сварочных чертежах показано условно и должна быть уточнена в соответствии с принятой технологией изготовления изделий. Монтаж диафрагмы производить за петли, расположенные на верхних торцах, после чего эти петли использовать для соединения диафрагм друг с другом (см. выпуск 6-1 узел 42).

Нормируемая отпускная прочность бетона должна составлять в холодное время года 90% и в теплое время-70% от класса бетона по прочности на сжатие.

Указания по компоновке и расчету диафрагм приведены в выпусках 0-2, 0-3, 0-4.

Предел огнестойкости диафрагм жесткости принят 2 часа.

Расшифровка марок диафрагм:

1Д 57.22, 1ДПК 57.33Л, ДП 27.22

1Д - диафрагма с 1 полкой

Д - диафрагма без полки

1ДП - диафрагма с проемом, расположенным посередине

1ДПК - диафрагма с проемом, расположенным с краю

первое число:

57 и 22 - длина диафрагмы в м

второе число:

22 и 33 - высота диафрагмы в м

Дополнительные индексы „Л” и „П” обозначают лебое или правое расположение проема в диафрагме.

		1.220.1-3 м. 4-1 0070	
И.контр.	Вакман	Рис	
ГИП	Вакман	Виз	
Разреш.	Вакман	Виз	
Проб.	Стрелкова	Виз	
Исполн.	Стрелкова	Виз	
		Техническое описание	
		ЛенЗНИИЭП	

И.контр. и дата 13.08.87

1.220.1-3 м. 4-1 0070	Лист 2
-----------------------	--------

Формат Листа	Лист	Обозначение	Наименование	Кол.	Примечание
			<u>Документация</u>		
А4		1.220.1-3м. 4-1 01СБ	Сборочный чертеж		
А3		1.220.1-3м. 4-1 008РС	Ведомость расхода стали		
А3		1.020-1/83. 4-1 00У	Узлы 3, 6, 7, 8		
А3		1.220.1-3м. 4-1 00У	Узлы 27, 28, 35		
А3		1.220.1-3м. 4-1 00ТО	Техническое описание		
		Переменные данные для исполнения			
			1.220.1-3м. 4-1 01		
			Д 27.33		
		<u>Сборочные единицы</u>			
А3	1	1.020-1/83. 4-2 01-03	Узд. закл. сборке СМН-4	2	
А	2	1.220.1-3м. 4-2 01	Каркас цук. сб. СКР-8	1	
А3	3	1.020-1/83. 4-2 36-02	Каркас плоский КР-3	3	
А3	4	1.020-1/83. 4-2 40-03	Каркас плоский КР-27	4	
А4	5	1.220.1-3м. 4-2 03-01	Каркас плоский КР-52	1	
А4	6	1.220.1-3м. 4-2 10	Сетка С-114	1	
А4	7	1.220.1-3м. 4-2 10	Сетка С-115	1	
А4	8	1.220.1-3м. 4-2 20	Сетка С-166	2	
		<u>Детали</u>			
А4	9	1.400-9. Выпуск 1	Петля цинф. УП-9	2	
А4	10	1.220.1-3м. 4-2 22	Петля стропов П-2	2	
			Ст. отд. Гост 5781-82		
Б4	11	6.013.130	Ф6А-III C=130	16	0,03 кг
Б4	12	20.013.250	Ф20А-III C=250	4	0,62 кг
			1.220.1-3м. 4-1 01		
И.контр. Вакман	В.ан.		Студия Лист	Листов	
Г.ИП Вакман	В.ан.		Р		
Разработчик	Лист	Листов			
Проверка	Лист	Листов			
Исполн. Степанов	Лист	Листов			
		Дифференциал жесткости			
		Д 27.33, Д 27.33			
		ЛенЗНИИЭП			

формат А4

Формат Листа	Лист	Обозначение	Наименование	Кол.	Примечание
			<u>Материалы</u>		
			Бетон тяжелый В25		1,30 м ³
			1.220.1-3м. 4-1 01-01		
			Д 27.33		
		<u>Сборочные единицы</u>			
А3	1	1.020-1/83. 4-2 01-03	Узд. закл. сб. СМН-4	2	
А3	2	1.220.1-3м. 4-2 01	Каркас цук. сб. СКР-8	1	
А3	3	1.020-1/83. 4-2 36-02	Каркас плоский КР-3	3	
А3	4	1.020-1/83. 4-2 40-03	Каркас плоский КР-27	4	
А4	5	1.220.1-3м. 4-2 10	Сетка С-114	1	
А4	7	1.220.1-3м. 4-2 10	Сетка С-115	1	
А4	8	1.220.1-3м. 4-2 20	Сетка С-166	2	
		<u>Детали</u>			
А4	9	1.400-9. Выпуск 1	Петля цинф. УП-9	2	
А4	10	1.220.1-3м. 4-2 22	Петля стропов П-2	2	
			Ст. отд. Гост 5781-82		
Б4	11	6.013.130	Ф6А-III C=130	16	0,03 кг
Б4	12	20.013.250	Ф20А-III C=250	4	0,62 кг
			<u>Материалы</u>		
			Бетон тяжелый В25		1,22 м ³
			1.220.1-3м. 4-1 01		
					Лист
					2

23184 5

формат А4

Рис. 1
<https://zavodjbi.com/>

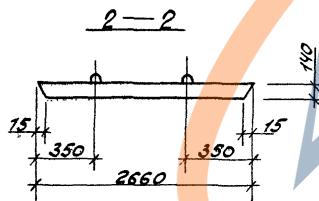
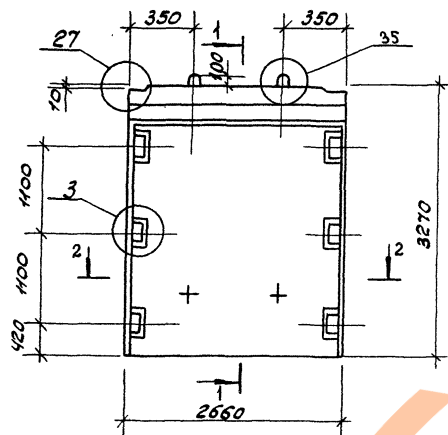
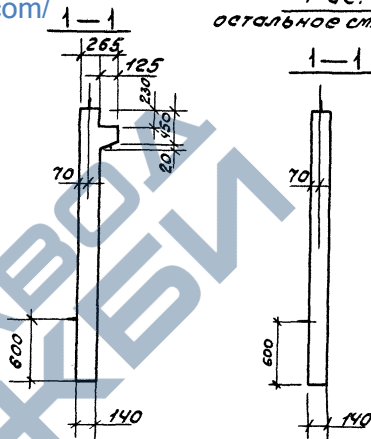


Рис. 2
 остальное см. рис. 1



Обозначение	Марка	Рис. N	Масса ст.
1. 220.1-3 м. 4-1 01	Д 27.33	1,3	3250
01-01	Д 27.33	2,4	3050

1. 220.1-3 м. 4-1 01 СБ			
И. конст.	В. конст.	М. конст.	М. конст.
И. конст.	В. конст.	М. конст.	М. конст.
Разработ.	Техническая	Провер.	Шалеев
Успалов	Стернин		
Дифрагма жесткости			табл. Масса масштаба
Сборочный чертеж			Р ст.
			табл. —
			лист 1 из 2
			лист 2 из 2
			ЛенЗНИИЭП

23184 Б

формат А3

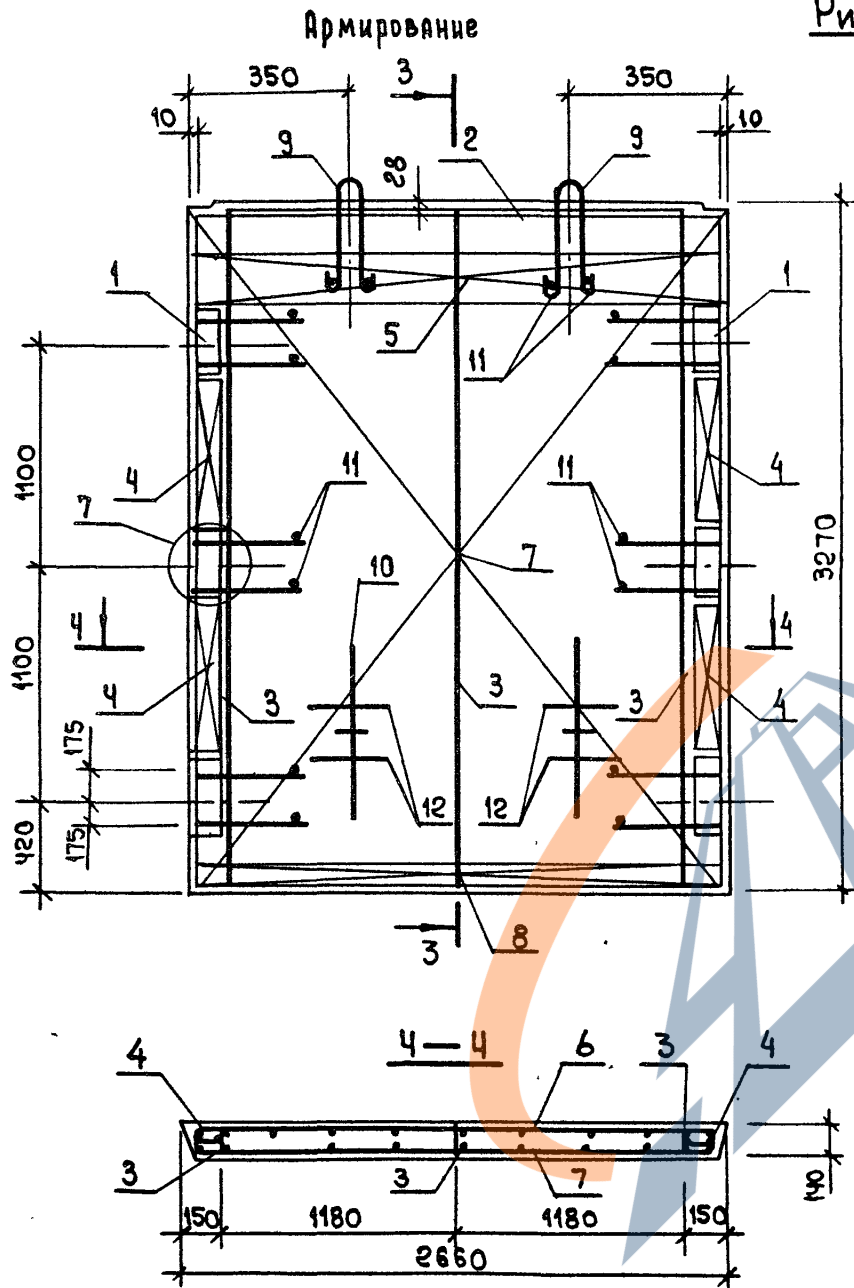


Рис. 3

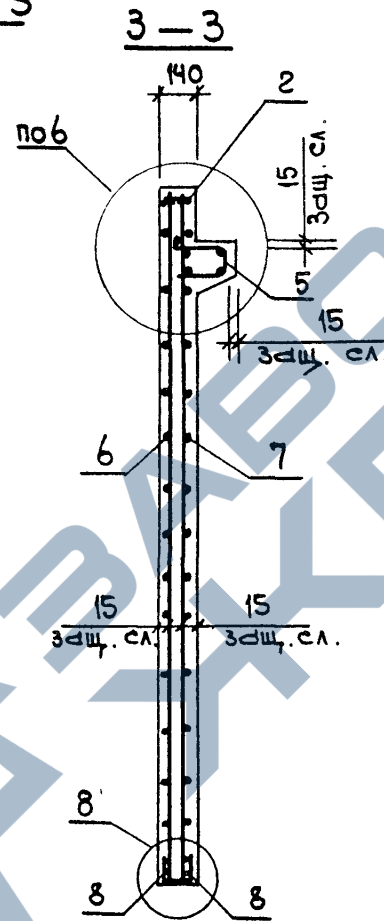
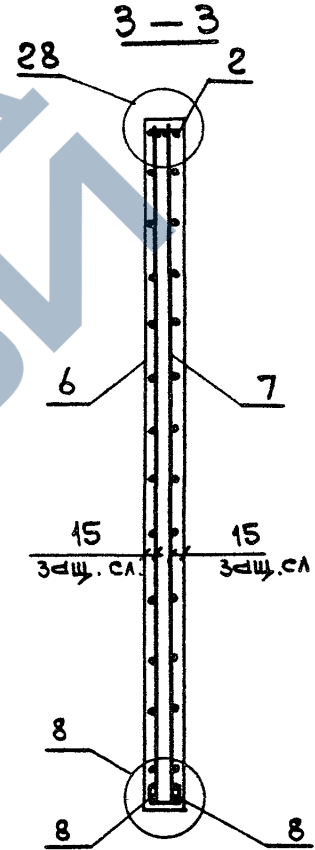


Рис. 4
остальное см. рис. 3



1.220.1-3м.4-1 01СБ	Лист 2
---------------------	-----------

23184 7

формат А3

ФОРМАТ	ЗОНА	ПОЗ.	Обозначение	Наименование	Кол.	Примечание
				<u>Документация</u>		
A3			1.220.1-3 м. 4-1 02СБ	Сборочный чертёж		
A3			1.220.1-3 м. 4-1 00ВРС	Ведомость расхода стали		
A3			1.020-1/83. 4-1 00У	Узлы 3,6,8		
A3			1.220.1-3 м. 4-1 00У	Узлы 27, 28, 35		
A3			1.220.1-3 м. 4-1 00ТО	Техническое описание		
			<u>Переменные данные</u>	<u>для исполнений:</u>		
				1.220.1-3 м. 4-1 02		
				1Д57.33		
				<u>Сборочные единицы</u>		
A3	1		1.020-1/83. 4-2 01-03	Изд. закл. сборное СМН-4	2	
A4	2		1.220.1-3 м. 4-2 01-01	Каркас УКР. СБ. СКР-9	9	
A4	3		1.020-1/83. 4-2 36-02	Каркас плоский Кр-3	5	
A4	4		1.020-1/83. 4-2 40-03	Каркас плоский Кр-27	4	
A4	5		1.220.1-3 м. 4-2 03-01	Каркас плоский Кр-53	1	
A4	6		1.220.1-3 м. 4-2 11	Сетка С-116	1	
A4	7		1.220.1-3 м. 4-2 11	Сетка С-117	1	
A4	8		1.220.1-3 м. 4-2 20	Сетка С-167	2	
				<u>Детали</u>		
A3	9		1.020-1/83. 4-2 63	Петля строп. СПВ-7	2	
A4	10		1.220.1-3 м. 4-2 22	Петля строп. П-2	2	
				Ст. отд. ГОСТ 5781-82*		
Б4	11		6.013.130	ФБА-III $\rho=130$	16	0,03 кг
Б4	12		20.013.250	Ф20А-III $\rho=250$	4	0,62 кг
				<u>Материалы</u>		
				Бетон тяжёлый В25		2,59 м ³
				1.220.1-3 м. 4-1 02		
Н.контр.	Вакман	Вак		Стандия	Лист	Листов
Гип	Вакман	Вак		Р	1	2
Разраб.	Тиханова	Тих		Диафрагма жесткости		
Провёр.	Шапиро	Шап		1Д57.33, Д57.33		
Исполн.	Сторичин	Стор		ЛенЗНИИЭП		

ФОРМАТ А4

ФОРМАТ	ЗОНА	ПОЗ.	Обозначение	Наименование	Кол.	Примечание
				<u>Материалы:</u>		
				Бетон тяжёлый В25		2,76 м ³
				1.220.1-3 м. 4-1 02-01		
				АСТ: 33		
				<u>Сборочные единицы</u>		
A3	1		1.020-1/83. 4-2 01-03	Изд. закл. сборное СМН-4	2	
A4	2		1.220.1-3 м. 4-2 01-01	Каркас УКР. СБ. СКР-9	9	
A4	3		1.020-1/83. 4-2 36-02	Каркас плоский Кр-3	5	
A4	4		1.020-1/83. 4-2 40-03	Каркас плоский Кр-27	4	
A4	6		1.220.1-3 м. 4-2 11	Сетка С-116	1	
A4	7		1.220.1-3 м. 4-2 11	Сетка С-117	1	
A4	8		1.220.1-3 м. 4-2 20	Сетка С-167	2	
				<u>Детали</u>		
A3	9		1.020-1/83. 4-2 63	Петля строп. спв-7	2	
A4	10		1.220.1-3 м. 4-2 22	Петля строп. П-2	2	
				Ст. отд. ГОСТ 5781-82*		
Б4	11		6.013.130	ФБА-III $\rho=130$	16	0,03 кг
Б4	12		20.013.250	Ф20А-III $\rho=250$	4	0,62 кг
				<u>Материалы</u>		
				Бетон тяжёлый В25		2,59 м ³
				1.220.1-3 м. 4-1 02		
Исполн.	Вакман	Вак		Стандия	Лист	Листов
				Р	1	2
				Диафрагма жесткости		
				1Д57.33, Д57.33		
				ЛенЗНИИЭП		

23184 8

ФОРМАТ А4

Рис. 1

<https://zavodjbi.com/>

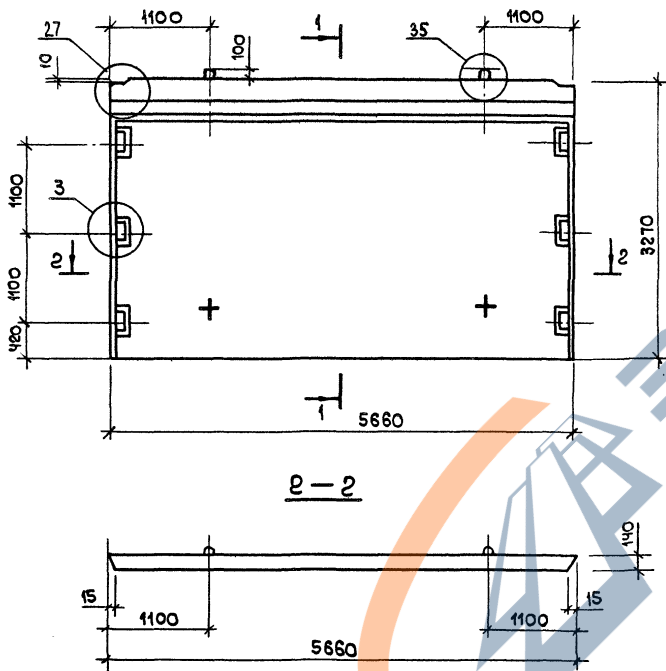
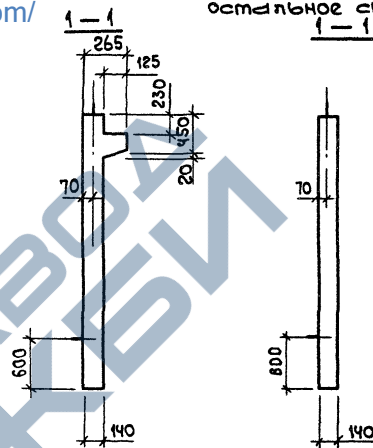


Рис. 2

остальное см. рис. 1



Обозначение	Марка	Рис N	Масса кг
1.220.1-3м.4-1 02	Д 57.33	1.3	6900
-01	Д 57.33	2.4	6475

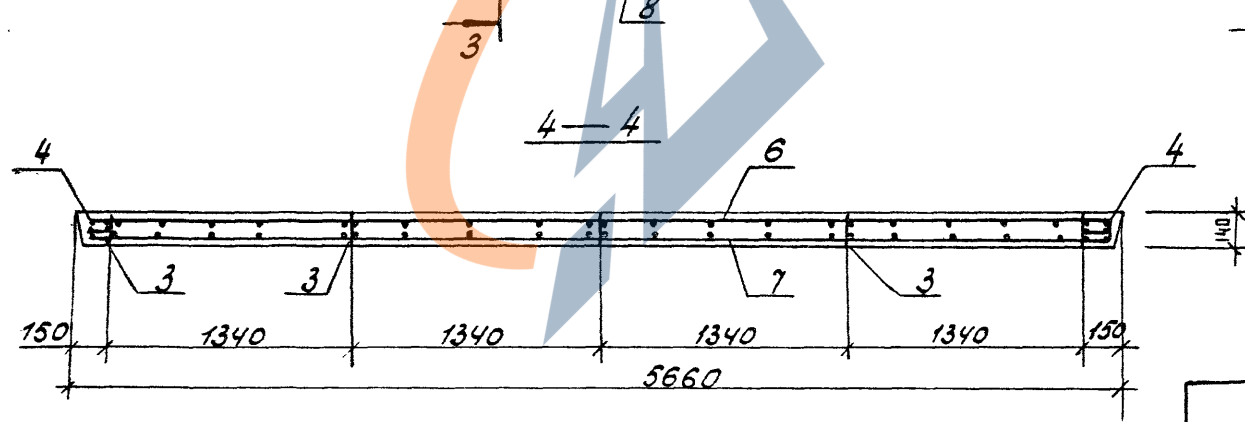
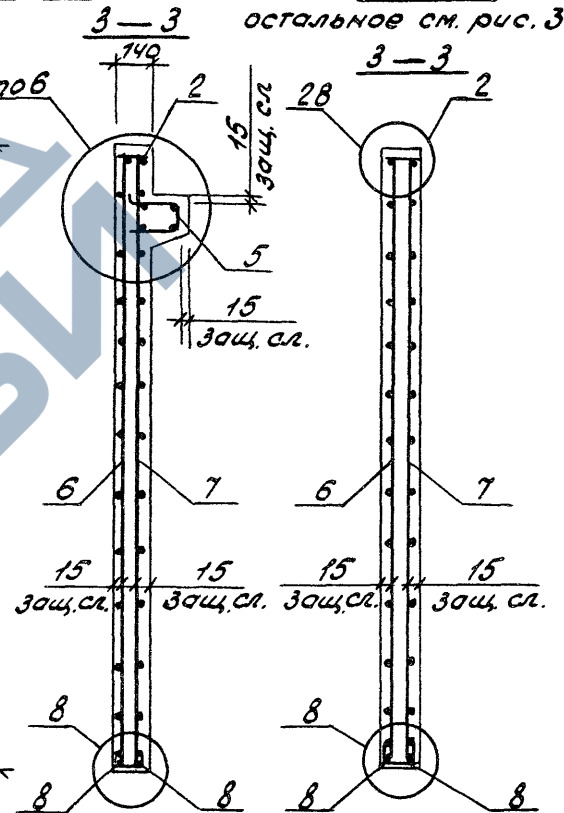
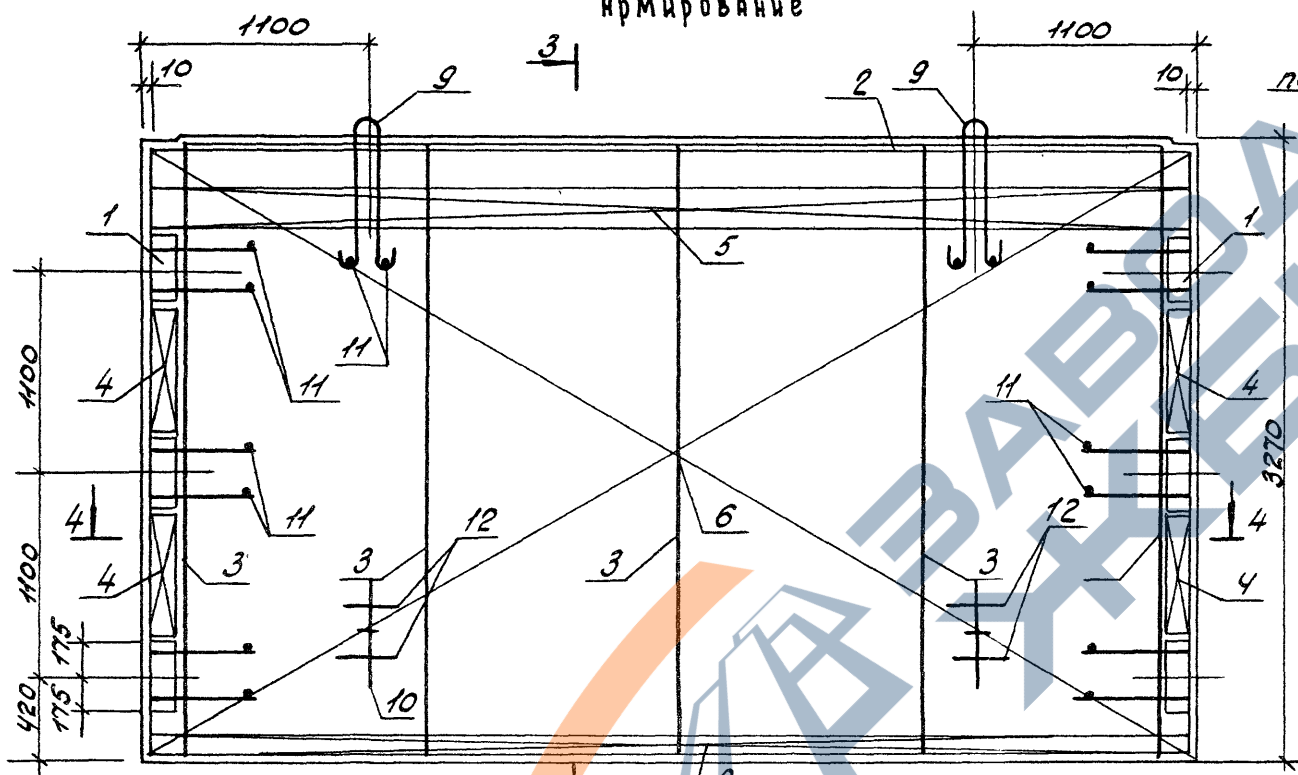
1.220.1-3м.4-1 0206			
Н. контр.	В.к.м.д.н.	В.к.м.	Для фрезной нарезки Д 57.33, Д 57.33 Сборочный чертёж
И.в.т.	В.к.м.д.н.	В.к.м.	
Разр.	Тихмянова	Минд	
Провер.	Шapiro	Клеп	
Исполнил	Стернин	Стернин	
Сталь	Р	Масса см. табл.	Масштаб —
		Лист 1	Листов 2
			ЛензНИИЭП

<https://zavodjbi.com/>

Армирование

Рис. 3

Рис. 4



1.220.1-3 м. 4-1 02СБ		лист
23184 10		2

Рис. 1

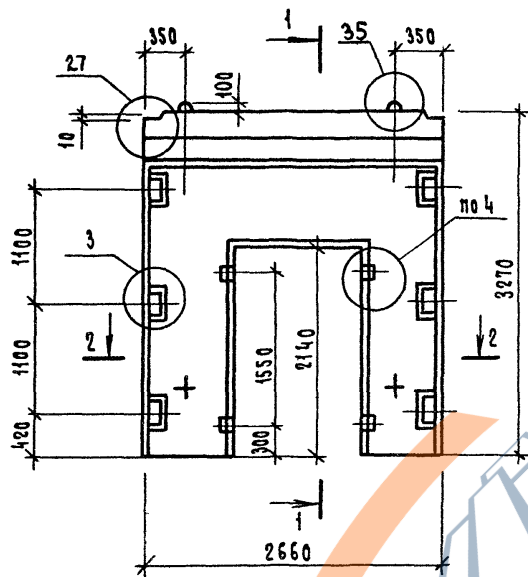
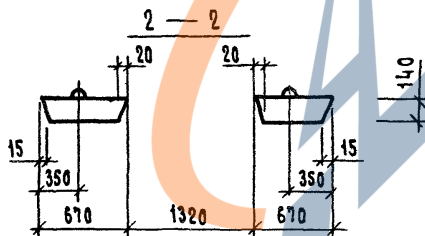
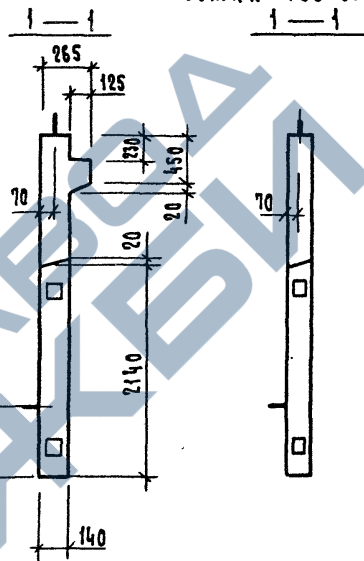


Рис. 2

Остальное см. рис. 1



Обозначение	Марка	Рис. N	Масса, кг
1.220.1-3м. 4-1 03	ДП 27.33	1.3	2225
03-01	ДП 27.33	2.4	2050

			1.220.1-3м. 4-1 03 СБ		
			Стандия	Масша	Масштаб
			Р	см. табл.	—
			Лист 1	Листов 2	
И.контр.	ВАКМАН	<i>Вакман</i>	Диафрагма жесткости. ДП 27.33, ДП 27.33 Сборочный чертёж		
ГНП	ВАКМАН	<i>Вакман</i>			
УЗДАТ/	Тухмянова	<i>Тухмянова</i>			
Провер.	Шатино	<i>Шатино</i>			
Исполн.	Стержни	<i>Стержни</i>			
			ЛенЗНИИЭП		

Рис. 1
<https://zavodjbi.com/>

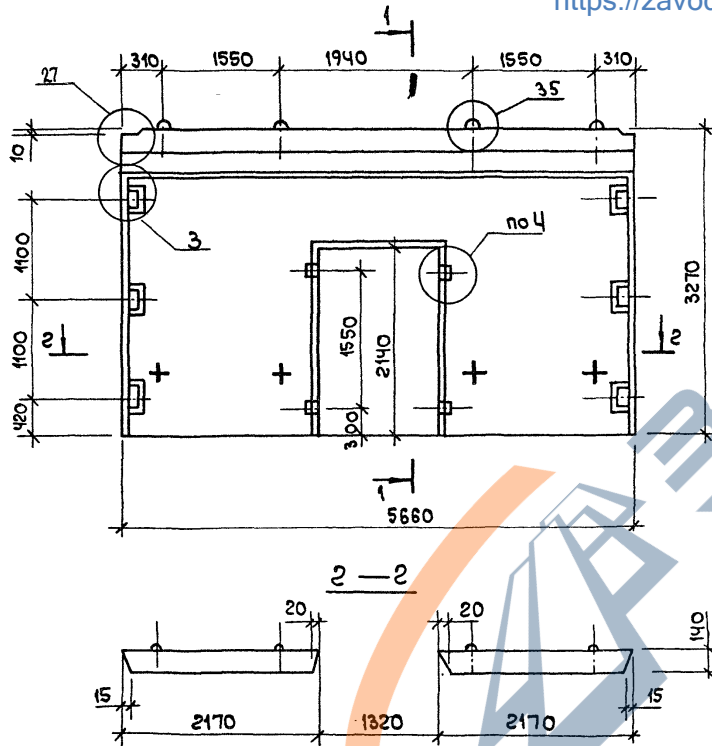
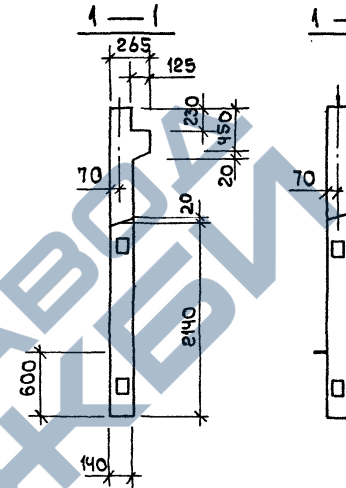


Рис. 2
 остат. пьное см. рис. 1



Обозначение	Марка	Рис. N	Масса кг
1. 220.1-3 м. 4-1 04	ДП 57.33	1.3	5875
-01	ДП 57.33	2.4	5038

			1. 220.1-3 м. 4-1 04 СБ		
			Диафрагма жесткости ДП 57.33, ДП 57.33 Сборочный чертеш		
			Стяжка	Масса	Масштаб
			Р	см. табл.	—
			Лист 1 Листов 2		
			ЛЕНЗНИИЭП		

<https://zavodjbi.com/>

23184 15

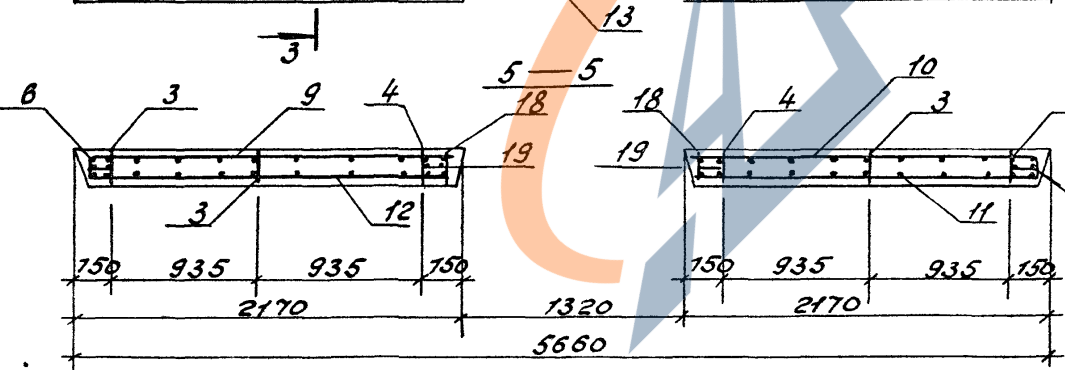
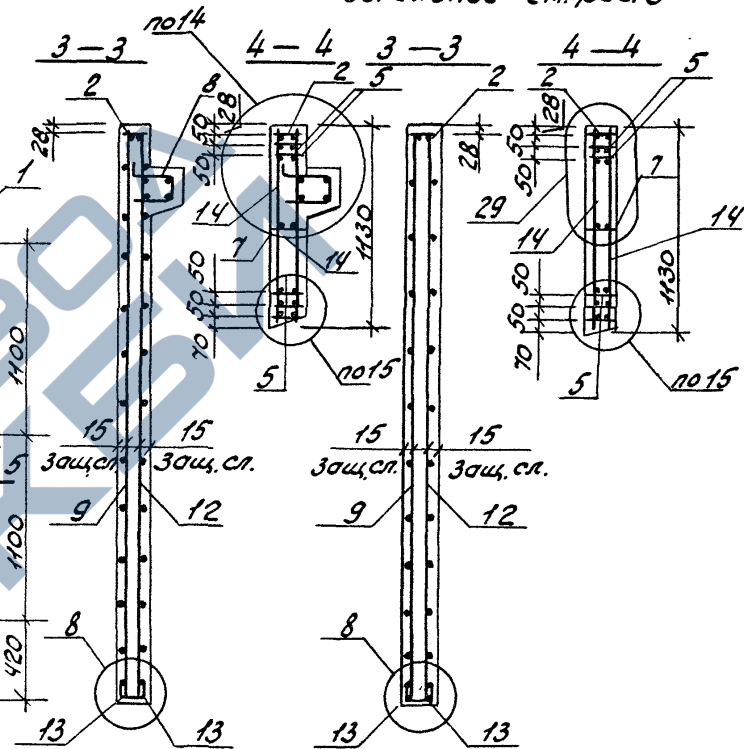
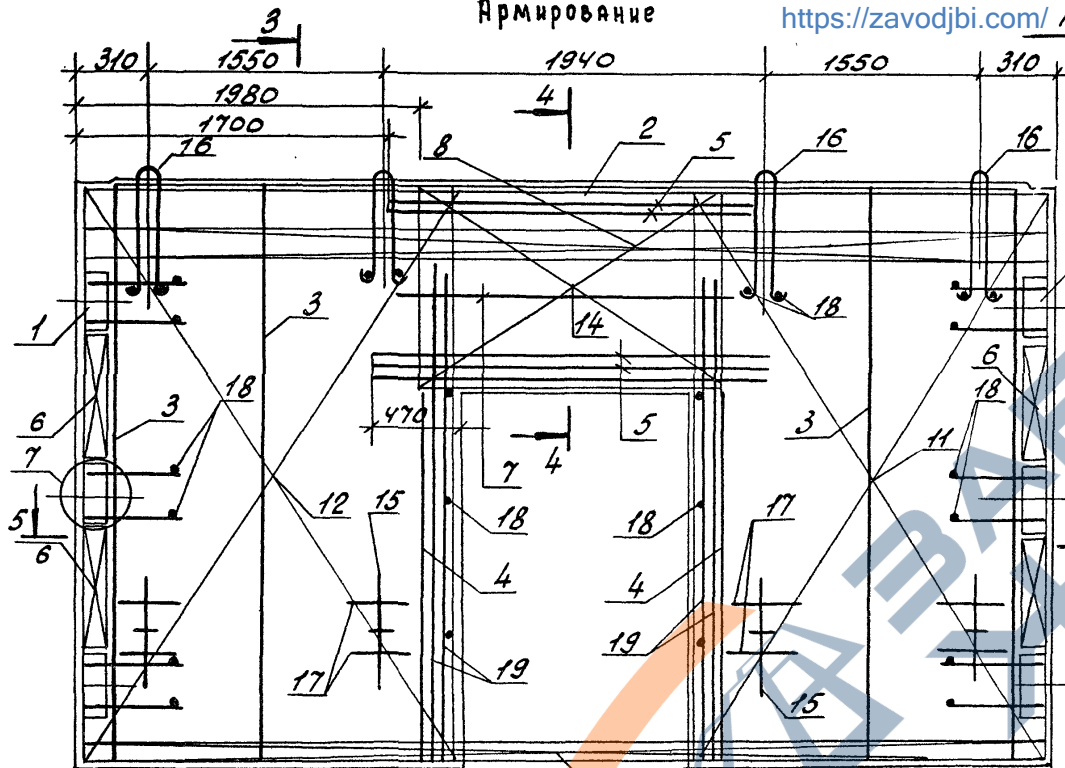
формат А3

Армирование

<https://zavodjbi.com/> Рис. 3

Рис. 4

остальное см. рис. 3



Сетки поз.14 приварить к каркасу поз.2 и нижнему каркасу поз.5 электродуговой сваркой у каждого хомута (см. узлы 13,14,15)

<https://zavodjbi.com/>

1.220.1-3 м.4-1 04СБ 2

23184 16

Формат	Зона	Поз.	Обозначение	Наименование	Кол.	Примечание
				<u>Документация</u>		
А3			1.220.1-3 м. 4-1 05СБ	сборочный чертеш		
А3			1.220.1-3 м. 4-1 00ВРС	Ведомость расхода стали		
А3			1.020-1/83. 4-1 00У	Узлы 3, 4, 7, 15, 19, 14		
А3			1.220.1-3 м. 4-1 00У	Узлы 27, 29, 35		
А3			1.220.1-3 м. 4-1 00ТО	Техническое описание		
			Переменные данные	для исполнений:		
			1.220.1-3 м. 4-1 05			
				1 дпк 57.33А		
				<u>Сборочные единицы</u>		
А3	1	1.020-1/83. 4-2 01-03	Иза. закл. сборное смн-4	2		
А4	2	1.220.1-3 м. 4-2 01-01	Каркас укр сб. СКР-9	1		
А4	3	1.020-1/83. 4-2 36-02	Каркас плоский Кр-3	4		
А4	4	1.020-1/83. 4-2 36-06	Каркас плоский Кр-7	2		
А4	5	1.020-1/83. 4-2 38	Каркас плоский Кр-16	5		
А4	6	1.020-1/83. 4-2 40-03	Каркас плоский Кр-27	4		
А4	7	1.020-1/83. 4-2 41	Каркас плоский Кр-29	1		
А4	8	1.220.1-3 м. 4-2 03-02	Каркас плоский Кр-53	1		
А4	9	1.220.1-3 м. 4-2 12	Сетка С-118	1		
А4	10	1.220.1-3 м. 4-2 12	Сетка С-121	1		
А4	11	1.220.1-3 м. 4-2 14	Сетка С-127	1		
А4	12	1.220.1-3 м. 4-2 14	Сетка С-128	1		
А4	13	1.220.1-3 м. 4-2 20	Сетка С-167	2		
А4	14	1.020-1/83. 4-2 44	Сетка С-108	2		
				<u>Детали</u>		
А4	15	1.220.1-3 м. 4-2 22	Петля строп. П-2	4		
А4	16	1.400-9 Выпуск 1, А.15	Петля униф. УП1-14	4		
			1.220.1-3 м. 4-1 05			
Н.контр.	В.Каман	В.Кам.		стальная	Лист	Листов
Г.ИП	В.Каман	В.Кам.		Р	1	2
Разработ.	Тихмянова	Тих.		ЛенЗНИИЭП		
Проверил	Шаниро	Шан.				
Исполнил	Степанин	Степ.				

<https://zavodbi.com/>

<https://zavodbi.com/>

Формат А4

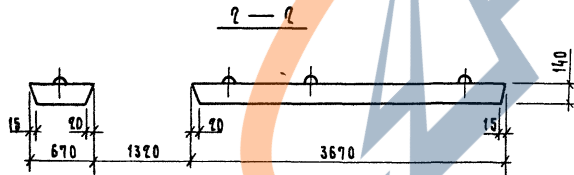
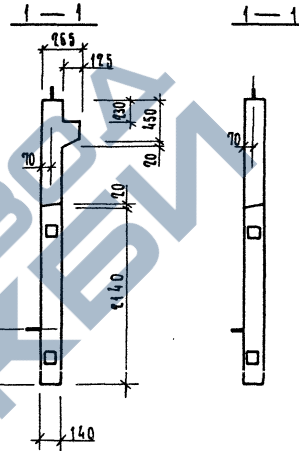
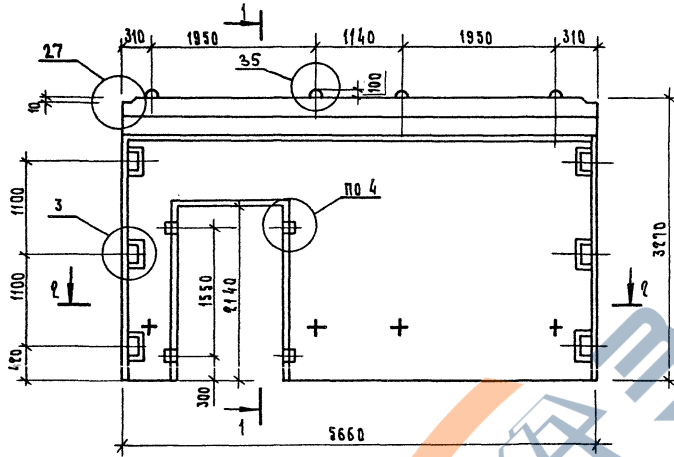
Формат	Зона	Поз.	Обозначение	Наименование	Кол.	Примечание
				Ст. ота. ГОСТ 5781-82*		
Б.Ч.	17	20.013. 250	Ф20 А-III	С=250	8	0,62кг
Б.Ч.	18	6.013. 130	Ф6 А-III	С=130	30	0,03кг
Б.Ч.	19	25.013. 2720	Ф25 А-III	С=2720	4	10,5кг
				Материалы: бетон В25		2,35м ³
				1.220.1-3 м. 4-1 05-01		
				ДПК 57.33 А		
				<u>Сборочные единицы</u>		
А3	1	1.020-1/83. 4-2 01-03	Иза. закл. сборное смн-4	2		
А4	2	1.220.1-3 м. 4-2 01-01	Каркас укр сб. СКР-9	1		
А4	3	1.020-1/83. 4-2 36-02	Каркас плоский Кр-3	4		
А4	4	1.020-1/83. 4-2 36-06	Каркас плоский Кр-7	2		
А4	5	1.020-1/83. 4-2 38	Каркас плоский Кр-16	5		
А4	6	1.020-1/83. 4-2 40-03	Каркас плоский Кр-27	4		
А4	7	1.020-1/83. 4-2 41	Каркас плоский Кр-29	1		
А4	9	1.220.1-3 м. 4-2 12	Сетка С-118	1		
А4	10	1.220.1-3 м. 4-2 12	Сетка С-121	1		
А4	11	1.220.1-3 м. 4-2 14	Сетка С-127	1		
А4	12	1.220.1-3 м. 4-2 14	Сетка С-128	1		
А4	13	1.220.1-3 м. 4-2 20	Сетка С-167	2		
А4	14	1.020-1/83. 4-2 44	Сетка С-108	2		
				<u>Детали</u>		
А4	15	1.220.1-3 м. 4-2 22	Петля строп. П-2	4		
А3	16	1.400-9 Выпуск 1, А.15	Петля униф. УП1-14	4		
				Ст. ота. ГОСТ 5781-82*		
Б.Ч.	17	20.013. 250	Ф20 А-III	С=250	8	0,62кг
Б.Ч.	18	6.013. 130	Ф6 А-III	С=130	30	0,03кг
Б.Ч.	19	25.013. 2720	Ф25 А-III	С=2720	4	10,5кг
				Материалы: бетон В25		2,15м ³
				1.220.1-3 м. 4-1 05		
				Лист		Листов
				Р	1	2
				ЛенЗНИИЭП		

ИЗМ ПОДП. ПОДГ. И ДАТА ВЗАМ. ЦИФР

1.220.1-3 м. 4-1 05

23184 17

Формат А4

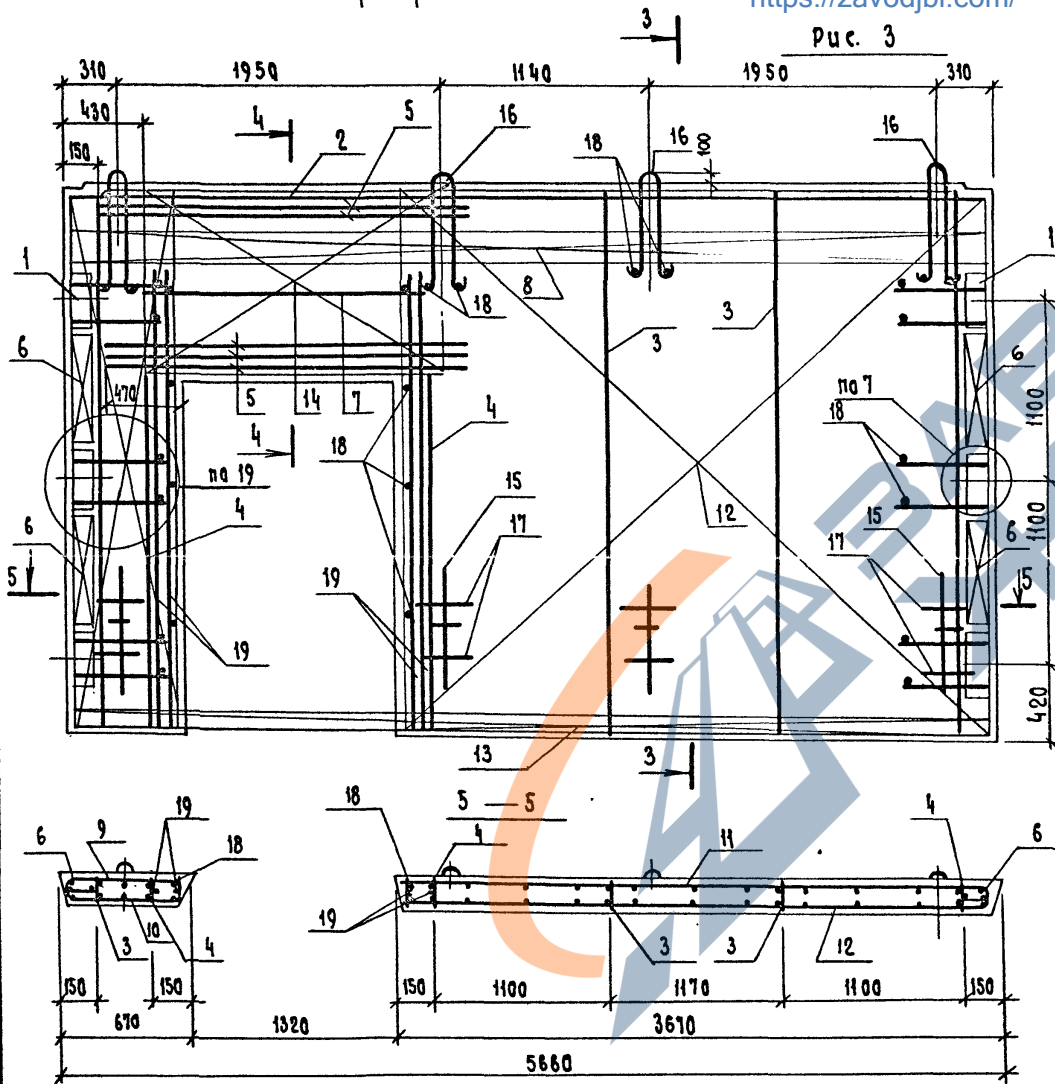


Обозначение	Марка	Рис. и	Масса кг
1.990.1-3м. 4-1 05	ДПК 57.33Л	1,3	5875
- 01	ДПК 57.33Л	2,4	5038

			1.990.1-3м. 4-1 05СБ		
			ДИАФРАГМА жесткости		
			ДПК 57.33Л, ДПК 57.33Л		
			СБОРОЧНЫЙ ЧЕРТЕЖ		
			СТАДИЯ		МАССА
			СМ. ТАБЛ.		МАШТАБ
			Лист 1		Листов 2
			ЛенЗНИИЭП		

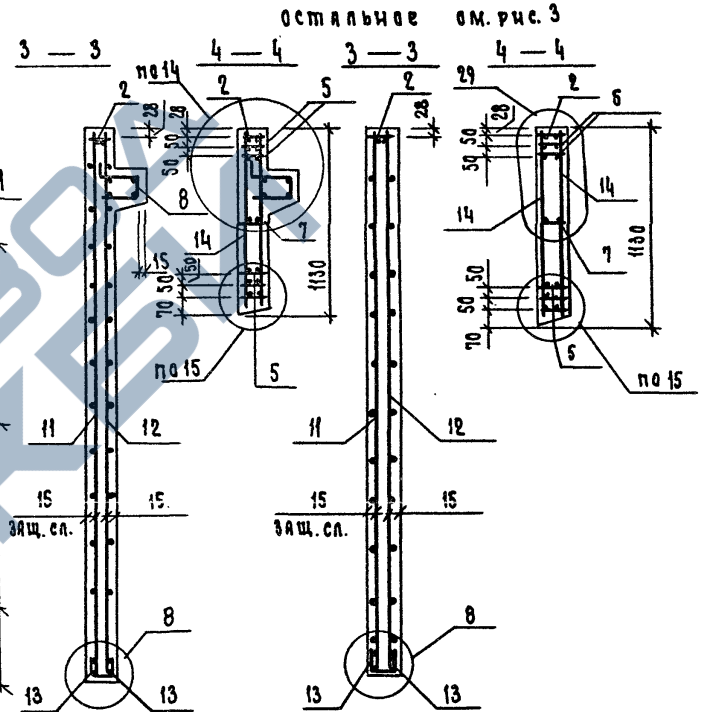
Армирование

<https://zavodjbi.com/>



<https://zavodjbi.com/>

Рис. 4



Сетку поз. 14 приварить к каркасу поз. 2 и нижнему каркасу поз. 5 электродуговой сваркой у каждого хомута (см. узлы 13, 14, 15)

1. 220. 1-3 м. 4-1 05 с 6		Лист
		2

23184 19

Формат А3

Формат Зона поз.	Обозначение	Наименование	Кол.	Приме- чание	
		<u>Документация</u>			
A3	1.220.1-3 м. 4-1 0606	Сборочный чертеж			
A3	1.220.1-3 м. 4-1 00BPC	Ведомость расхода стали			
A3	1.020-1/83. 4-1 00У	Узлы 3,7,8,9,15			
A3	1.220.1-3 м. 4-1 00У	Узлы 27,29,35			
A3	1.220.1-3 м. 4-1 00ТО	Техническое описание			
		Переменные данные для исполнения:			
		1.220.1-3 м. 4-1 06			
		1ДПК 57.33 п			
		<u>Сборочные единицы</u>			
A3	1 1.020-1/83.4-2 01-03	Изд.закл.сборное смн-4	2		
A4	2 1.220.1-3 м. 4-2 01-01	Каркас УКР.СБ.СКР-9	1		
A4	3 1.020-1/83.4-2 36-02	Каркас плоский Кр-3	4		
A4	4 1.020-1/83.4-2 36-06	Каркас плоский Кр-7	2		
A4	5 1.020-1/83.4-2 38	Каркас плоский Кр-16	5		
A4	6 1.020-1/83.4-2 40-03	Каркас плоский Кр-27	4		
A4	7 1.020-1/83.4-2 41	Каркас плоский Кр-29	1		
A4	8 1.220.1-3 м. 4-2 03-02	Каркас плоский Кр-53	1		
A4	9 1.220.1-3 м. 4-2 12	Сетка С-119	1		
A4	10 1.220.1-3 м. 4-2 12	Сетка С-120	1		
A4	11 1.220.1-3 м. 4-2 14	Сетка С-126	1		
A4	12 1.220.1-3 м. 4-2 14	Сетка С-129	1		
A4	13 1.220.1-3 м. 4-2 20	Сетка С-167	2		
A4	14 1.020-1/83. 4-2 44	Сетка С-108	2		
		<u>Детали</u>			
A4	15 1.220.1-3 м. 4-2 22	петля строп. П-2	4		
A4	16 1.400-9 Выпуск 1, л15	петля униф. УП1-14	4		
		1.220.1-3 м. 4-1 06			
Н.контр.	Вакман	Вак	сталица	лист	листов
Гип	Вакман	Вак	Р	1	2
Разраб.	Тиханова	Тих	ЛенЗНИИЭП		
Провер.	Шалцро	Шал			
Исполн.	Стернин	Стер			
		Диафрагма жесткости			
		1ДПК 57.33 п, 1ДПК 57.33 п			

Формат А 4

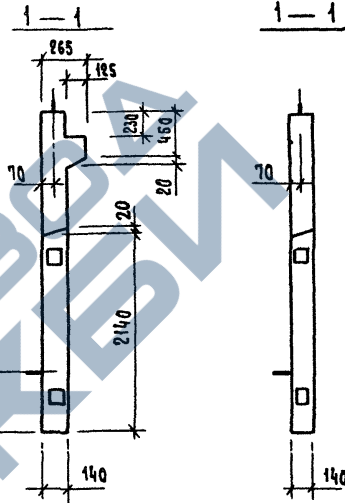
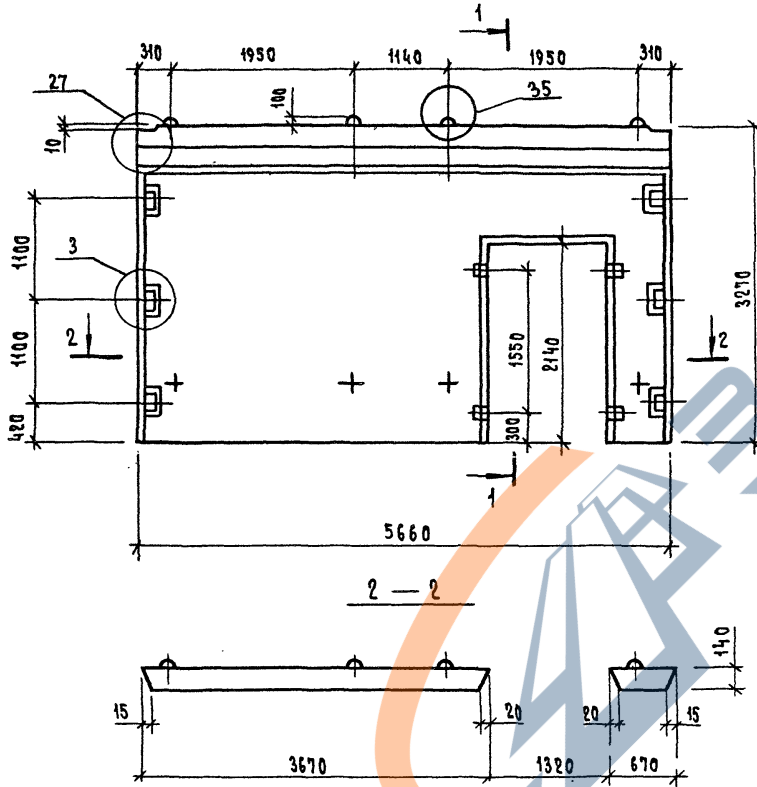
Формат Зона поз.	Обозначение	Наименование	Кол.	Приме- чание	
		<u>Материалы: Бетон В25</u>			
		1.220.1-3 м. 4-1 06-01			
		ДПК 57.33 п			
		<u>Сборочные единицы</u>			
A3	1 1.020-1/83. 4-2 01-03	Изд.закл.сборн. смн-4	2		
A4	2 1.220.1-3 м. 4-2	Каркас УКР.СБ.СКР-9	1		
A4	3 1.020-1/83. 4-2 36-02	Каркас плоский Кр-3	4		
A4	4 1.020-1/83. 4-2 36-06	Каркас плоский Кр-7	2		
A4	5 1.020-1/83. 4-2 38	Каркас плоский Кр-16	5		
A4	6 1.020-1/83. 4-2 40-03	Каркас плоский Кр-27	4		
A4	7 1.020-1/83. 4-2 41	Каркас плоский Кр-29	1		
A4	9 1.220.1-3 м. 4-2 12	Сетка С-119	1		
A4	10 1.220.1-3 м. 4-2 12	Сетка С-120	1		
A4	11 1.220.1-3 м. 4-2 14	Сетка С-126	1		
A4	12 1.220.1-3 м. 4-2 14	Сетка С-129	1		
A4	13 1.220.1-3 м. 4-2 20	Сетка С-167	1		
A4	14 1.020-1/83. 4-2 44	Сетка С-108	2		
		<u>Детали</u>			
A4	15 1.220.1-3 м. 4-2 22	петля строп. П-2	4		
A3	16 1.400-9 Выпуск 1, л 15	петля униф. УП1-14	4		
		<u>Материалы: Бетон В25</u>			
		1.220.1-3 м. 4-1 06			
		ДПК 57.33 п, ДПК 57.33 п			
Н.контр.	Вакман	Вак	сталица	лист	листов
Гип	Вакман	Вак	Р	1	2
Разраб.	Тиханова	Тих	ЛенЗНИИЭП		
Провер.	Шалцро	Шал			
Исполн.	Стернин	Стер			
		Диафрагма жесткости			
		1ДПК 57.33 п, 1ДПК 57.33 п			

23184 20

Формат А 4

Рис. 1
<https://zavodjbi.com/>

Рис. 2
 остальное см. рис. 1



Обозначение	Марка	Рис. N	Масса кг
1.220.1-3 м 4-1 06	ДПК 57.33п	1,3	5875
- 01	ДПК 57.33п	2,4	5038

1.220.1-3 м. 4-1 06СБ				Стадия	Масса	Масштаб
Диафрагма жесткости. ДПК 57.33п, ДПК 57.33п Сборочный чертеж				Р	см. табл.	—
				Лист 1	Листов 2	
				ЛенЗНИИЭП		

<https://zavodjbi.com/>

23184 21

Формат А3

Формат	Зона	Пос.	Обозначение	Наименование	Кол.	Примечание
				<u>Документация</u>		
А3			1. 220.1-3м. 4-1 07 СБ	Сборочный чертёж		
А3			1. 220.1-3м. 4-1 00 ВРС	Ведомость расхода стали		
А3			1. 020-1/83. 4-1 004	ЧЗлы 9,6,7,8,23		
А3			1. 220.1-3м. 4-1 004	ЧЗлы 27,28,35		
А3			1. 220.1-3м. 4-1 0070	Техническое описание		
			Переменные данные	для исполнения		
				1. 220.1-3м. 4-1 07		
				1 Д 27.22		
				Сборочные единицы		
А3	1		1. 020-1/83. 4-2 01	Изд. з.кл. сб. смн-1	2	
А4	2		1. 220.1-3м. 4-2 01	Каркас цкр. сб скр-8	1	
А4	3		1. 220.1-3м. 4-2 04	Каркас плоский Кр-54	3	
А4	4		1. 020-1/83. 4-2 40-03	Каркас плоский Кр-27	2	
А4	5		1. 220.1-3м. 4-2 03 01	Каркас плоский Кр-52	1	
А4	6		1. 220.1-3м. 4-2 16	Сетка С-152	1	
А4	7		1. 220.1-3м. 4-2 16	Сетка С-153	1	
А4	8		1. 220.1-3м. 4-2 20	Сетка С-166	2	
				<u>Детали</u>		
А4	9		1.400-9 Выпуск 1.1.12	Петля униф. ЧП1-9	2	
А4	10		1. 220.1-3м. 4-2 21	Петля строп. П-1	2	
				Ст. отд. гост 5781-82*		
Б4	11		6. 013. 130	ф 6 А III $\varnothing = 130$	12	0,03 кг
Б4	12		20. 013. 250	ф 20 А III $\varnothing = 250$	4	0,62 кг

1. 220.1-3м. 4-1 07

Н. конст. Вакман
Г. И. П. Вакман
Разр. Тихмянова
Проб. Шапиро
Испол. Старнин

Литограмма жесткости
1 Д 27.22, Д 27.22

Студия Лист Листов
Р Лист Листов
ЛЕНЗНИИЭП

формат А4

Формат	Зона	Пос.	Обозначение	Наименование	Кол.	Примечание
				<u>Материалы</u>		
				Бетон тяжёлый В25		0,80 м ³
				1. 220.1-3м. 4-1 07-01		
				Д 27.22		
				Сборочные единицы		
А3	1		1 020-1/83. 4-2 01	Изд. з.кл. сб. смн-1	2	
А4	2		1. 220.1-3м. 4-2 01	Каркас цкр. сб скр-8	1	
А4	3		1. 220.1-3м. 4-2 04	Каркас плоский Кр-54	3	
А4	4		1. 020-1/83. 4-2 40-03	Каркас плоский Кр-27	2	
А4	6		1. 220.1-3м. 4-2 16	Сетка С-152	1	
А4	7		1. 220.1-3м. 4-2 16	Сетка С-153	1	
А4	8		1. 220.1-3м. 4-2 20	Сетка С-166	2	
				<u>Детали</u>		
А4	9		1.400-9. Выпуск 1.1.12	Петля униф. ЧП1-9	2	
А4	10		1. 220.1-3м. 4-2 21	Петля строп. П-1	2	
				Ст. отд. гост 5781-82*		
Б4	11		6. 013. 130	ф 6 А III $\varnothing = 130$	12	0,03 кг
Б4	12		20. 013. 250	ф 20 А III $\varnothing = 250$	4	0,62 кг
				<u>Материалы</u>		
				Бетон тяжёлый В25		0,82 м ³

1. 220.1-3м. 4-1 07

23184 23

формат А4

Лист
2

Рис. 1

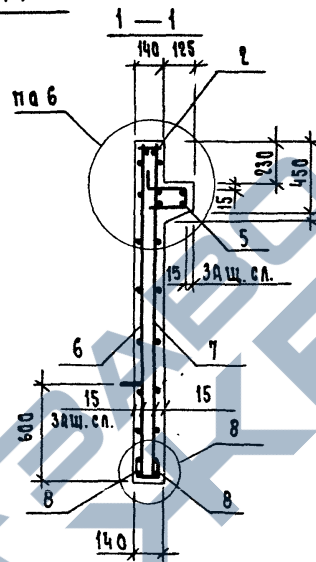
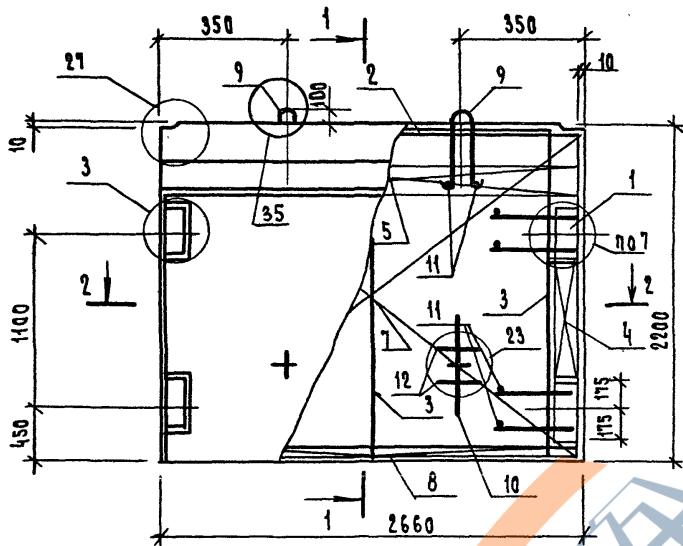
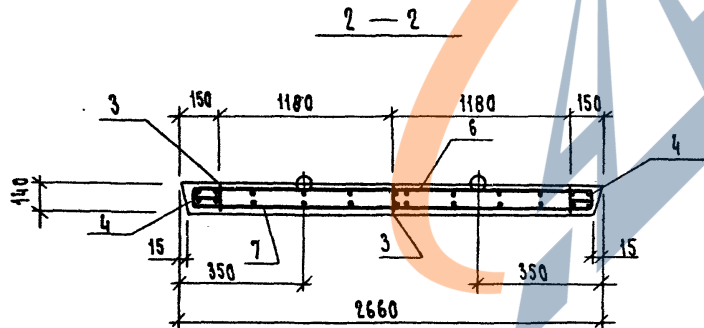
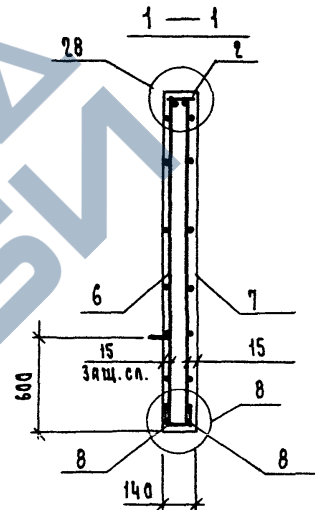


Рис. 2

Остальное см. рис. 1



Обозначение	Марка	Рис. N	Масса, кг
1.220.1-3м. 4-1 07	А 27.22	1	2250
-04	А 27.22	2	2050

			1.220.1-3м. 4-1 07СБ		
			стация	масса	масштаб
			Р	см. табл.	—
			Лист	Листов 1	
			ЛенЗНИИЭП		

Исполн. Вакман
 Рязань Тихмянова
 Провер. Шатира
 Исполн. Стернин

Анафратма жеткесті.
 А 27.22, А 27.22
 Сборочный чертёж

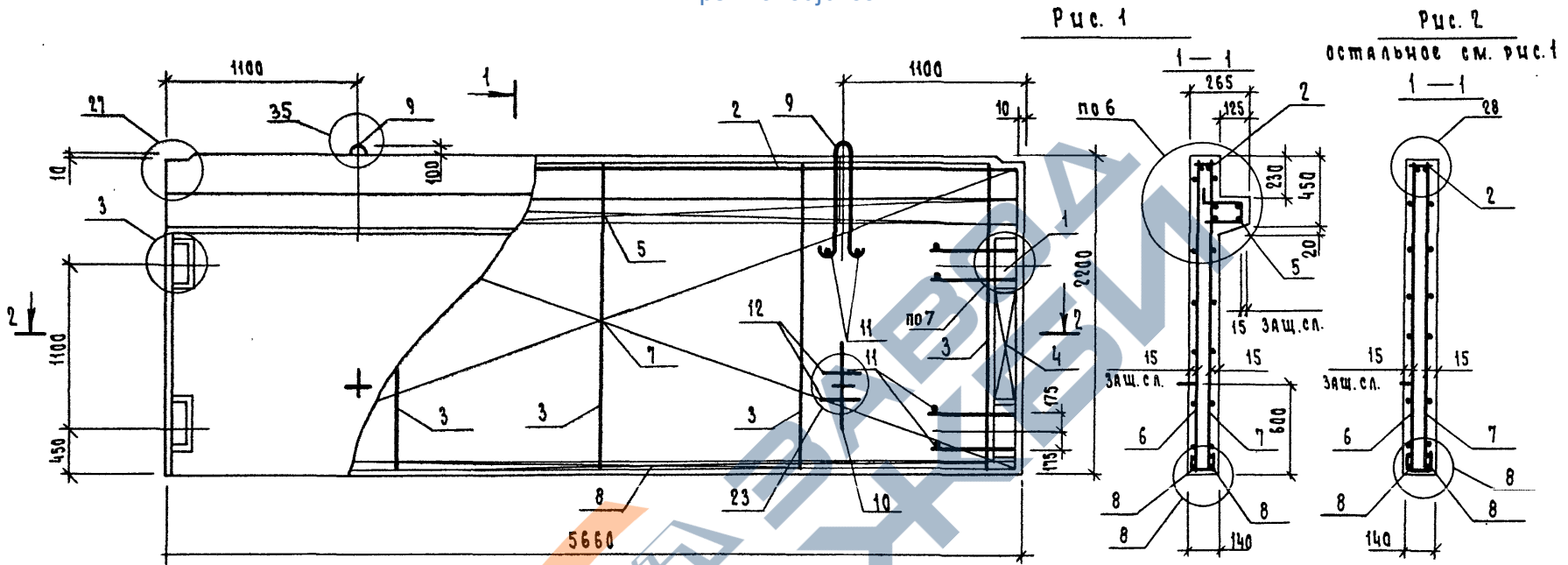
Формат Зона	Пос.	Обозначение	Наименование	Кол.	Приме- чение
			<u>Документация</u>		
А3		1.220.1-3м. 4-1 08сб	Сборочный чертёж		
А3		1.220.1-3м. 4-1 00 врс	Ведомость расхода стали		
А3		1.020-1/83. 4-1 004	Чэлы 3,6,7,8,23		
А3		1.220-1-3м. 4-1 004	Чэлы 27,28,35		
А3		1.220.1-3м. 4-1 00ТО	Техническое описание		
		Переменные данные	для исполнения		
			1.220.1-3м. 4-1 08		
			1Д 57.22		
			<u>Сборочные единицы</u>		
А3	1	1.020-1/83. 4-2 01	Изделие закл. сб. смн-1	2	
А4	2	1.220.1-3м. 4-2 01-01	Каркас цкр. сб скр-9	1	
А4	3	1.220.1-3м. 4-2 04	Каркас плоский Кр-54	5	
А4	4	1.020-1/83. 4-2 40-03	Каркас плоский Кр-27	2	
А4	5	1.220.1-3м. 4-2 03-02	Каркас плоский Кр-53	1	
А4	6	1.220.1-3м. 4-2 17	Сетка С-154	1	
А4	7	1.220.1-3м. 4-2 17	Сетка С-155	1	
А4	8	1.220.1-3м. 4-2 20	Сетка С-167	2	
			<u>Детали</u>		
А4	9	1.020-1/83. 4-2 63	Петля стропов. СПВ-7	2	
А4	10	1.220.1-3м. 4-2 22	Петля стропов. П-2	2	
			Ст. отд. гост 5781-82*		
Б4	11	Б. 013. 130	Ф 6 А III	12	0,03 кг
Б4	12	20. 013. 250	Ф 20 А III	4	0,62 кг
			1.220.1-3м. 4-1 08		
Н. контр.	Взвешиван	Провер	Склад	Лист	Листов
Гип	Взвешиван	Провер	Р	1	2
Разраб.	Технической	Провер	1		
Провер	Шаширо	Провер	ЛенЗНИИЭП		
Исполн.	Старшин	Провер	Диффрагма жесткости		
			1Д 57.22, Д 57.22		

формат А4

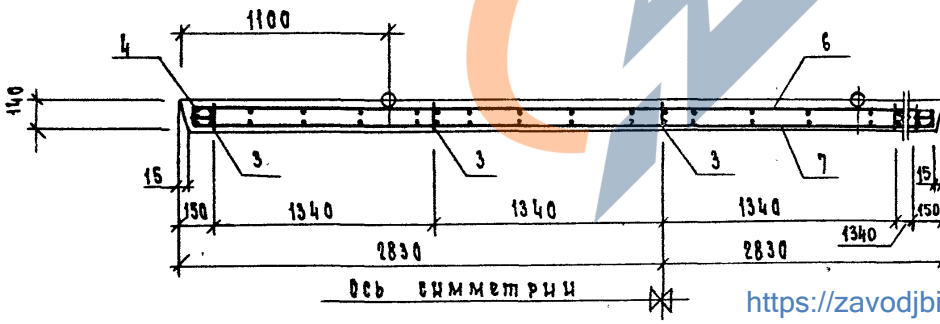
Формат Зона	Пос.	Обозначение	Наименование	Кол.	Приме- чение
			<u>Материалы</u>		
			Бетон тяжёлый В25		1,91 м ³
			1.220.1-3м. 4-1 08-01		
			1Д 57.22		
			<u>Сборочные единицы</u>		
А3	1	1.020-1/83. 4-2 01	Изделие закл. сб. смн-1	2	
А4	2	1.220.1-3м. 4-2 01-01	Изделие цкр. сб скр-9	1	
А4	3	1.220.1-3м. 4-2 04	Каркас плоский Кр-54	5	
А4	4	1.020-1/83. 4-2 40-03	Каркас плоский Кр-27	2	
А4	6	1.220.1-3м. 4-2 17	Сетка С-154	1	
А4	7	1.220.1-3м. 4-2 17	Сетка С-155	1	
А4	8	1.220.1-3м. 4-2 20	Сетка С-167	2	
			<u>Детали</u>		
А4	9	1.020-1/83. 4-2 63	Петля стр. СПВ-7	2	
А4	10	1.220.1-3м. 4-2 22	Петля стр. П-2	2	
			Ст. отд. гост 5781-82*		
Б4	11	Б. 013. 130	Ф 6 А III	12	0,03 кг
Б4	12	20. 013. 250	Ф 20 А III	4	0,62 кг
			<u>Материалы</u>		
			Бетон тяжёлый В25		1,74 м ³
			1.220.1-3м. 4-1 08		
			23/84 25		
Лист			формат А4		2

Итого мод., подл. и деталя (всего шт.)

https://zavodjbi.com/



Обозначение	Марка	Рис. N	Масса кг
1.220.1-3м. 4-1 08	1А57.22	1	4775
- 01	А57.22	2	4350



1.220.1-3м. 4-1. 0805		
Диаметр	Масса	Масштаб
1А57.22	4775	—
А57.22	4350	—
Сборочный чертёж		
И. КОНТР. ВАКМАН	В. КОТЛ.	—
Г.И.П. ВАКМАН	В. КОТЛ.	—
РАЗРАБ. ТИХМЯНОВА	М. КОТЛ.	—
ПОДПИС. ШАПЦЕВ	М. КОТЛ.	—
ИСПОЛН. СТЕРГИН	М. КОТЛ.	—
Лист		Листов 1
ЛенЗНИИЭП		

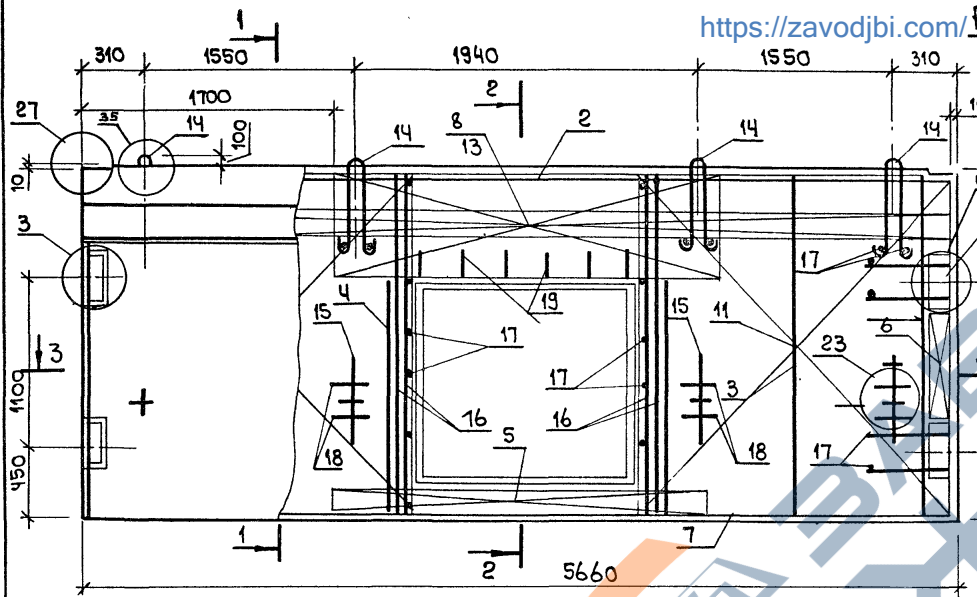
Формат Заказ	№	Обозначение	Наименование	Кол.	Приме- чение
			<u>Документация</u>		
А3		1.220.1-3м.4-1 10сб	Сборочный чертёж		
А3		1.220.1-3м.4-1 00 ВРС	Ведомость расхода стали		
А3		1.020-1/83.4-1 00У	Узлы 3,6,7,11,12,23		
А3		1.220.1-3м.4-1 00У	Узлы 27,30,31,32,28		
А4		1.220.1-3м.4-1 00ТО	Техническое описание		
		Переменные данные	для исключений		
		1.220.1-3м.4-1 10	ДП57.22		
			<u>Сборочные единицы</u>		
А3	1	1.020-1/83.4-2 01	Изд.сборное смн-1	2	
А3	2	1.220.1-3м.4-2 01-01	Каркас чкр.сб.СКР-9	1	
А4	3	1.220.1-3м.4-2 04	Каркас плоский Кр-54	4	
А4	4	1.220.1-3м.4-2 04-01	Каркас плоский Кр-55	2	
А4	5	1.220.1-3м.4-2 05	Каркас плоский Кр-56	1	
А4	6	1.020-1/83.4-2 05-03	Каркас плоский Кр-27	2	
А4	7	1.220.1-3м.4-2 06-01	Каркас плоский Кр-60	1	
А4	8	1.220.1-3м.4-2 03-02	Каркас плоский Кр-53	1	
А4	9	1.220.1-3м.4-2 19	Сетка С-160	1	
А4	10	1.220.1-3м.4-2 19	Сетка С-161	1	
А4	11	1.220.1-3м.4-2 19	Сетка С-162	1	
А4	12	1.220.1-3м.4-2 19	Сетка С-163	1	
А4	13	1.020-1/83.4-2 43	Сетка С-107	2	
			<u>Детали</u>		
А4	14	1.400-9 Вып.1, л.15	Петля цифр ЧП1-14	4	
А4	15	1.220.1-3м.4-2 22	Петля строп П-2	4	
А4	19	1.020-1/83.4-2 57	Стержень гнутый сг	6	
		1.220.1-3м.4-1 10			
И.Копир	Вакман	Вак	Стандия	Лист	Листов
Г.ИП	Вакман	Вак	Р		
Разраб.	Тихлянов	Тих			
Провер	Шапиро	Шап			
Исполн.	Стегнин	Стег			
Диафрагма жесткости			ЛЕНЗНИИЭП		
ДП57.22, ДП57.22					

Формат А4

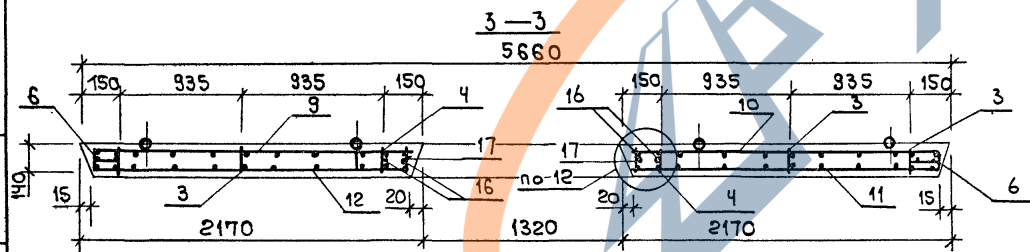
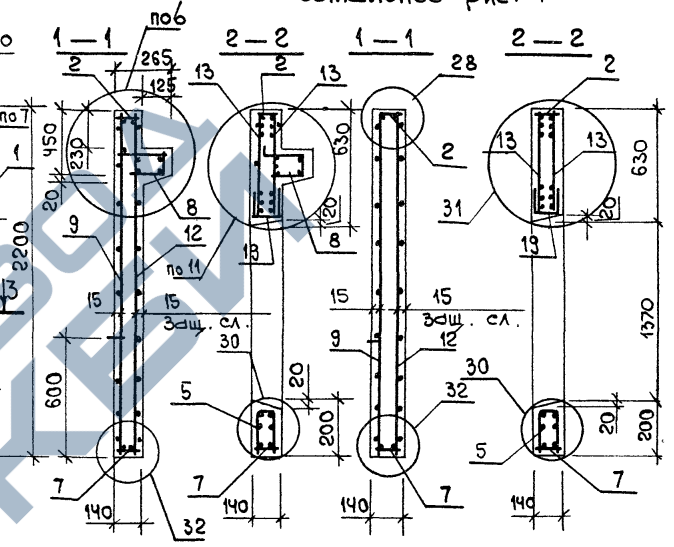
Формат Заказ	№	Обозначение	Наименование	Кол.	Приме- чение
			Ст.отд. гост 5781-82*		
Б4	16	25.013.2150	φ25 АIII ρ = 2150	4	10.50 кг
Б4	17	6.013.130	φ6 АIII ρ = 130	28	0.03 кг
Б4	18	20.013.250	φ20 АIII ρ = 250	8	0.62 кг
			Материалы: Бетон В25		1.64 м ³
			1.220.1-3м.4-1 10-01		
			ДП57.22		
			<u>Сборочные единицы</u>		
А3	1	1.020-1/83.4-2 01	Изд.сборное смн-1	2	
А4	2	1.220.1-3м.4-2 01-01	Каркас Чкр.сб.СКР-9	1	
А4	3	1.220.1-3м.4-2 04	Каркас плоский Кр-54	4	
А4	4	1.220.1-3м.4-2 04-01	Каркас плоский Кр-55	2	
А4	5	1.220.1-3м.4-2 05	Каркас плоский Кр-56	1	
А4	6	1.020-1/83.4-2 40-03	Каркас плоский Кр-27	2	
А4	7	1.220.1-3м.4-2 06-01	Каркас плоский Кр-60	1	
А4	9	1.220.1-3м.4-2 19	Сетка С-160	1	
А4	10	1.220.1-3м.4-2 19	Сетка С-161	1	
А4	11	1.220.1-3м.4-2 19	Сетка С-162	1	
А4	12	1.220.1-3м.4-2 19	Сетка С-163	1	
А4	13	1.020-1/83.4-2 43	Сетка С-107	2	
			<u>Детали</u>		
А3	14	1.400-9 Вып.1.1.15	Петля цифр ЧП1-14	4	
А4	15	1.220.1-3м.4-2 22	Петля строп П-2	4	
А4	19	1.020-1/83.4-2 57	Стержень гнутый сг	6	
			Ст.отд гост 5781-82*		
Б4	16	25.013.2150	φ25 АIII ρ = 2150	4	10.5 кг
Б4	17	6.013.130	φ6 АIII ρ = 130	28	0.03 кг
Б4	18	20.013.250	φ20 АIII ρ = 250	8	0.62 кг
			Материалы		
			Бетон тяжелый В25		1.47 м ³
			1.220.1-3м.4-1 10		
					Лист
					2

23184 29

Формат А4



остальное рис. 1



Обозначение	Марка	Рис. N	Масса кг
1.220.1-3м. 4-1 10	ДП57.22	1	4100
-01	ДП57.22	2	3675

Сетки поз. 13 приварить к каркасу поз. 2 электродуговой сваркой (см. узел 11)
 Поз. 19 приваривается к хомутам сетки 13 через 200 мм на длине приема (см. узел 11)

1.220.1-3м. 4-1 10 СБ			
ДИАФРАГМА жесткости ДП57.22, ДП57.22 Сборочный чертёж	Стандия	Масса	Масса об.
	Р	см. табл.	—
	Лист	Листов 1	
ЛенЗНИИЭП			

Формат Листа	Лист	Обозначение	Наименование	Кол.	Примечание
			<u>Документация</u>		
A3		1.220.1-3м. 4-1 НСБ	Сборочный чертеж		
A3		1.220.1-3м. 4-1 ОВРС	Ведомость расхода стали		
A3		1.020-1/83. 4-1 ООУ	Узлы 1,3,6,7,9,11,12,23		
A3		1.220.1-3м. 4-1 ОО4	Узлы 27,28,30,31,32,35		
A4		1.220.1-3м. 4-1 ОДО	Техническое описание		
		Переменные данные	для исполнений		
			1.220.1-3м. 4-1 И		
			ДПК57.22Л.		
			Сборочные единицы		
A3	1	1.020-1/83. 4-2 01	Изд. сборное СМН-1	2	
A3	2	1.220.1-3м. 4-2 01-01	Каркас укр.сб.скр-9	1	
A4	3	1.220.1-3м. 4-2 04	Каркас плоский Кр-54	4	
A4	4	1.220.1-3м. 4-2 04-01	Каркас плоский Кр-53	2	
A4	5	1.220.1-3м. 4-2 05	Каркас плоский Кр-56	1	
A4	6	1.020-1/83. 4-2 40-03	Каркас плоский Кр-27	2	
A4	7	1.220.1-3м. 4-2 06-01	Каркас плоский Кр-50	1	
A4	8	1.220.1-3м. 4-2 03-02	Каркас плоский Кр-53	1	
A4	9	1.220.1-3м. 4-2 18	Сетка С-156	1	
A4	10	1.220.1-3м. 4-2 09	Сетка С-149	1	
A4	11	1.220.1-3м. 4-2 09	Сетка С-150	1	
A4	12	1.220.1-3м. 4-2 18	Сетка С-159	1	
A4	13	1.020-1/83. 4-2 43	Сетка С-107	2	
			<u>Детали</u>		
A4	14	1.400-9 Выпуск 1, л.19	Петля униф. УП1-14	4	
A4	15	1.220.1-3м. 4-2 22	Петля строп. П-2	4	
A4	19	1.020-1/83. 4-2 57	Ст. гнутый ст	6	
			1.220.1-3м. 4-1 И		
И.КОНТ	Вакман	Вит			
ГУП	Бокман	Вит			
Розд	Телятников	Вит			
Проб	Шалыко	Вит			
Испол	Фердин	Стан			
			Усиленная жесткости		
			ДПК57.22Л, ДПК57.22Л		
			ЛЕНЗНИИЭП		

формат А4

Формат Листа	Лист	Обозначение	Наименование	Кол.	Примечание
			Ст. отд. Гост 5781-82*		
A4	16	25.013.2150	φ25А-III В-2150	4	10,50кг
A4	17	6.013.130	φ6А-III В-130	28	0,03кг
A4	18	20.013.250	φ20А-III В-250	8	0,62кг
			Материалы: Бетон 825		1,47м ³
			1.220.1-3м. 4-1 И-01		
			ДПК57.22Л		
			Сборочные единицы		
A3	1	1.020-1/83. 4-2 01	Изд. сборное СМН-1	2	
A3	2	1.220.1-3м. 4-2 01-01	Изд. укр.сб.скр-9	1	
A4	3	1.220.1-3м. 4-2 04	Каркас плоский Кр-54	4	
A4	4	1.220.1-3м. 4-2 04-01	Каркас плоский Кр-55	1	
A4	5	1.220.1-3м. 4-2 05	Каркас плоский Кр-56	1	
A4	6	1.020-1/83. 4-2 40-03	Каркас плоский Кр-27	2	
A4	7	1.220.1-3м. 4-2 06-01	Каркас плоский Кр-50	1	
A4	9	1.220.1-3м. 4-2 18	Сетка С-156	1	
A4	10	1.220.1-3м. 4-2 09	Сетка С-149	1	
A4	11	1.220.1-3м. 4-2 09	Сетка С-150	1	
A4	12	1.220.1-3м. 4-2 18	Сетка С-159	1	
A4	13	1.020-1/83. 4-2 43	Сетка С-107	2	
			<u>Детали</u>		
A4	14	1.400-9. Вып 1.л.15	Петля униф. УП1-14	4	
A4	15		Петля строп. П-2	4	
A4	19	1.020-1/83. 4-2 57	Ст. гнутый ст	6	
			Ст. отд. Гост 5781-82*		
A4	16	25.013.2150	φ25А-III В-2150	4	10,50кг
A4	17	6.013.130	φ6А-III В-130	28	0,03кг
A4	18	20.013.250	φ20А-III В-250	8	0,62кг
			Материалы		
			Бетон тяжелый 825		1,47м ³
			1.220.1-3м. 4-1 И		
			ЛЕНЗНИИЭП		

23184 31

формат А4

Формат Зона	Лист	Обозначение	Наименование	Кол.	Приме- чание
			<u>Документация</u>		
A3		1.220.1-3м. 4-1 12С6	Сборочный чертеж		
A3		1.220.1-3м. 4-1 00В00	Ведомость расхода стали		
A3		1.020-1/83. 4-1 00У	Узлы 3,6,7,9,11,12,23		
A3		1.220.1-3м. 4-1 00У	Узлы 27,28,30,31,32,35		
A4		1.220.1-3м. 4-1 00ГО	Техническое описание		
		Переменные данные	для исполнений		
			1.220.1-3м. 4-1 12		
			1.ДПК 57.22П		
			Сборочные единицы		
A3	1	1.020-1/83. 4-2 01	Узд. сборное стлн-1	2	
A3	2	1.220.1-3м. 4-2 01.01	Каркас чкр сб скр-9	1	
A4	3	1.220.1-3м. 4-2 04	Каркас плоский Кр-54	4	
A4	4	1.220.1-3м. 4-2 04.01	Каркас плоский Кр-55	1	
A4	5	1.220.1-3м. 4-2 05	Каркас плоский Кр-56	1	
A4	6	1.020-1/83. 4-2 40-03	Каркас плоский Кр-27	2	
A4	7	1.220.1-3м. 4-2 06-01	Каркас плоский Кр-60	1	
A4	8	1.220.1-3м. 4-2 03-02	Каркас плоский Кр-53	1	
A4	9	1.220.1-3м. 4-2 18	Сетка С-157	1	
A4	10	1.220.1-3м. 4-2 18	Сетка С-158	1	
A4	11	1.220.1-3м. 4-2 09	Сетка С-148	1	
A4	12	1.220.1-3м. 4-2 09	Сетка С-151	1	
A4	13	1.020-1/83. 4-2 43	Сетка С-107	2	
			<u>Детали</u>		
A3	14	1.400-9 Выпуск 1,115	Петля униф УП1-14	4	
A4	15		Петля строп п-2	4	
A4	19	1.020-1/83. 4-2 57	Ст. гнутый ст	6	
			Ст. отб. ГОСТ 5781-82		
			ф 25 А-III С-2150	4	10,50 кг
			ф 6 А-III С-130	28	0,03 кг
			ф 20 А-III С-250	8	0,62 кг
			<u>Материалы</u>		
			Бетон тяжелый В25		1,47 м ³
			1.220.1-3м. 4-1 12		Лист
					2
И. Комар	В. Ковалев	В. Ковалев	В. Ковалев	В. Ковалев	В. Ковалев
Р. Разор	Т. Тихонов	М. Шалко	М. Шалко	М. Шалко	М. Шалко
С. Стернин	С. Стернин	С. Стернин	С. Стернин	С. Стернин	С. Стернин
			1.220.1-3м. 4-1 12		
			Лист		
			ЛенЗНИИЭП		

Формат А4

Формат Зона	Лист	Обозначение	Наименование	Кол.	Приме- чание
			<u>Документация</u>		
A3	15	25.013.2150	ф 25 А-III С-2150	4	10,50 кг
A4	17	6.013.130	ф 6 А-III С-130	28	0,03 кг
A4	18	20.013.250	ф 20 А-III С-250	8	0,62 кг
			<u>Материалы</u>		
			Бетон В25		1,64 м ³
			1.220.1-3м. 4-1 12-01		
			ДПК 57.22П		
			Сборочные единицы		
A3	1	1.020-1/83. 4-2 01	Узд. сборное стлн-1	2	
A3	2	1.220.1-3м. 4-2 01.01	Каркас чкр сб скр-9	1	
A4	3	1.220.1-3м. 4-2 04	Каркас плоский Кр-54	4	
A4	4	1.220.1-3м. 4-2 04.01	Каркас плоский Кр-55	1	
A4	5	1.220.1-3м. 4-2 05	Каркас плоский Кр-56	1	
A4	6	1.020-1/83. 4-2 40-03	Каркас плоский Кр-27	2	
A4	7	1.220.1-3м. 4-2 06-01	Каркас плоский Кр-60	1	
A4	9	1.220.1-3м. 4-2 18	Сетка С-157	1	
A4	10	1.220.1-3м. 4-2 18	Сетка С-158	1	
A4	11	1.220.1-3м. 4-2 09	Сетка С-148	1	
A4	12	1.220.1-3м. 4-2 09	Сетка С-151	1	
A4	13	1.020-1/83. 4-2 43	Сетка С-107	2	
			<u>Детали</u>		
A3	14	1.400-9 Выпуск 1,115	Петля униф УП1-14	4	
A4	15		Петля строп п-2	4	
A4	19	1.020-1/83. 4-2 57	Ст. гнутый ст	6	
			Ст. отб. ГОСТ 5781-82		
			ф 25 А-III С-2150	4	10,50 кг
			ф 6 А-III С-130	28	0,03 кг
			ф 20 А-III С-250	8	0,62 кг
			<u>Материалы</u>		
			Бетон тяжелый В25		1,47 м ³
			1.220.1-3м. 4-1 12		Лист
					2

23184 33

Формат А4

Формат	Зона	Поз.	Обозначение	Наименование	Код	Примечание
				<u>Документация</u>		
А3			1.220.1-3 м. 4-1 13СБ	СБОРОЧНЫЙ ЧЕРТЕЖ		
А3			1.220.1-3 м. 4-1 00ВРЕ	Ведомость расхода стали		
А3			1.020-1/83. 4-1 00У	Узлы 3, 7, 6, 8, 23		
А3			1.220.1-3 м. 4-1 00У	Узлы 27, 28, 35		
Р4			1.220.1-3 м. 4-1 00ТД	Техническое описание		
			Переменные данные для исполнений			
			1.220.1-3 м. 4-1 13			
			1Д12.22			
			<u>СБОРОЧНЫЕ ЕДИНИЦЫ</u>			
А3	1		1.020-1/83. 4-2 01	Изд. закл. сборное смн-1	2	
А4	2		1.020-1/83. 4-2 02	КАРКАС УКР. СБ. СКР-1	1	
А4	3		1.220.1-3 м. 4-2 04	КАРКАС ПЛОСКИЙ КР-54	2	
А4	4		1.020-1/83. 4-2 40-03	КАРКАС ПЛОСКИЙ КР-27	2	
А4	5		1.020.1-3 м. 4-2 03	КАРКАС ПЛОСКИЙ КР-49	1	
А4	6		1.220.1-3 м. 4-2 15	СЕТКА С-130	1	
А4	7		1.220.1-3 м. 4-2 15	СЕТКА С-131	1	
А4	8		1.020-1/83. 4-2 53	СЕТКА С-96	2	
			<u>ДЕТАЛИ</u>			
А4	9		1.400-9 вып. 1, л. 10	ПЕЛЯ УНИФ. УП1-5	2	
А4	10		1.220.1-3 м. 4-2 21	ПЕЛЯ СТРОПОВ. П-1	2	
				СТ. ОТД. ГОСТ 5781-82*		
Б4	11		6. 013-130	ФБ А-III В=130	16	0,03 кг
Б4	12		20. 013. 250	Ф20 А-III В=250	4	0,62 кг
			<u>МАТЕРИАЛЫ</u>			
				Бетон тяжёлый В25		0,36 м ³
			1.220.1-3 м. 4-1 13			
И. КОНТР.	БАКМАН	<i>Ваня</i>			СТАДЯЯ	Лист
ТИП	БАКМАН	<i>Ваня</i>			Р	Листов
РАЗРАБ.	ТЮХАНОВА	<i>Тюханова</i>				
ПРОВЕР.	ШАПНРО	<i>Шапнро</i>				
ИСПОЛН.	СТЕРГИН	<i>Стергин</i>				
			Анафратма жесткости			
			1Д12.22, Д12.22		ЛенЗНИИЭП	

<https://zavodjbi.com/>

<https://zavodjbi.com/>

Формат	Зона	Поз.	Обозначение	Наименование	Код	Примечание
				<u>МАТЕРИАЛЫ</u>		
				Бетон тяжёлый В25		0,39 м ³
				1.220.1-3 м. 4-1 13-01		
				Д 12.22		
			<u>СБОРОЧНЫЕ ЕДИНИЦЫ</u>			
А3	1		1.020-1/83. 4-2 01	Изд. закл. сборное смн-1	2	
А4	2		1.020-1/83. 4-2 02	КАРКАС УКР. СБ. СКР-1	1	
А4	3		1.220.1-3 м. 4-2 04	КАРКАС ПЛОСКИЙ КР-54	2	
А4	4		1.020-1/83. 4-2 40-03	КАРКАС ПЛОСКИЙ КР-27	2	
А4	6		1.220.1-3 м. 4-2 15	СЕТКА С-130	1	
А4	7		1.220.1-3 м. 4-2 15	СЕТКА С-131	1	
А4	8		1.020-1/83. 4-2 53	СЕТКА С-96	2	
			<u>ДЕТАЛИ</u>			
А4	9		1.400-9 вып. 1, л. 10	ПЕЛЯ униф. ЧП1-5	2	
А4	10		1.220.1-3 м. 4-2 21	ПЕЛЯ СТРОПОВ. П-1	2	
Б4	11		6. 013-130	ФБ А-III В=130	16	0,03 кг
Б4	12		20. 013. 250	Ф20 А-III В=250	4	0,62 кг
			<u>МАТЕРИАЛЫ</u>			
				Бетон тяжёлый В25		0,36 м ³
			1.220.1-3 м. 4-1 13			
И. КОНТР.	БАКМАН	<i>Ваня</i>			СТАДЯЯ	Лист
ТИП	БАКМАН	<i>Ваня</i>			Р	Листов
РАЗРАБ.	ТЮХАНОВА	<i>Тюханова</i>				
ПРОВЕР.	ШАПНРО	<i>Шапнро</i>				
ИСПОЛН.	СТЕРГИН	<i>Стергин</i>				
			Анафратма жесткости			
			1Д12.22, Д12.22		ЛенЗНИИЭП	

<https://zavodjbi.com/>

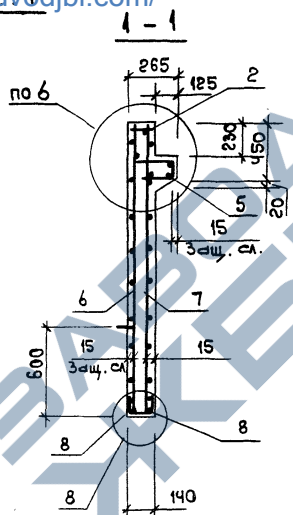
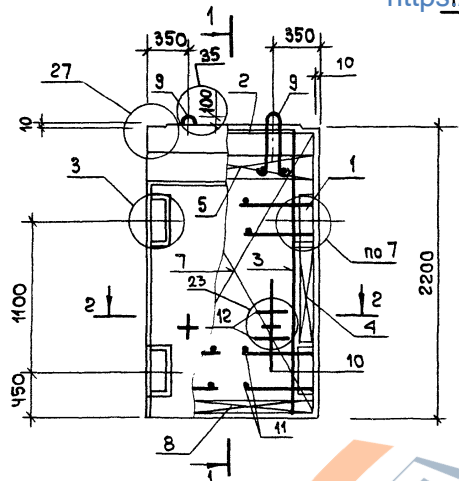
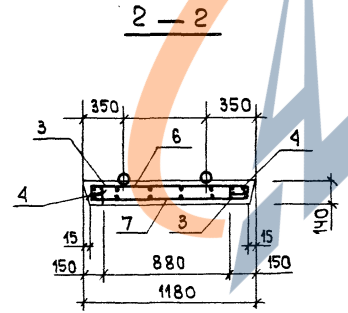
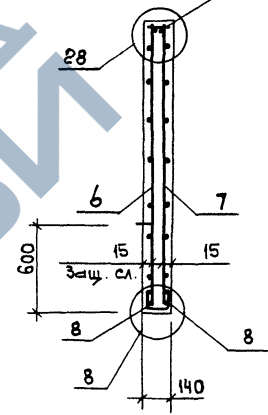


Рис. 2
остальное см. рис. 1
1-1 2



Обозначение	Марка	Рис. N	Масса кг
1.220.1-3м.4-1 13	112.22	1	975
-01	112.22	2	900

1.220.1-3м.4-1 13с5			Сталь	Масса	Масштаб
Лидерства жесткости 10.12.22. - А.12.22 Сборочный чертеж			Р	см табл.	-
Лист 1 из 1			Лист 1 из 1		
Н. контрол.	Вакман	Орлов			
Г.И.П.	Вакман	2-21			
Разработчик	Ихмянов	Иван			
Провер.	Шалиро	Васильев			
Исполн.	Стернин	Семья			

<https://zavodjbi.com/>

23/84 36

формат А3

Рис. 1

<https://zavodjbi.com/>

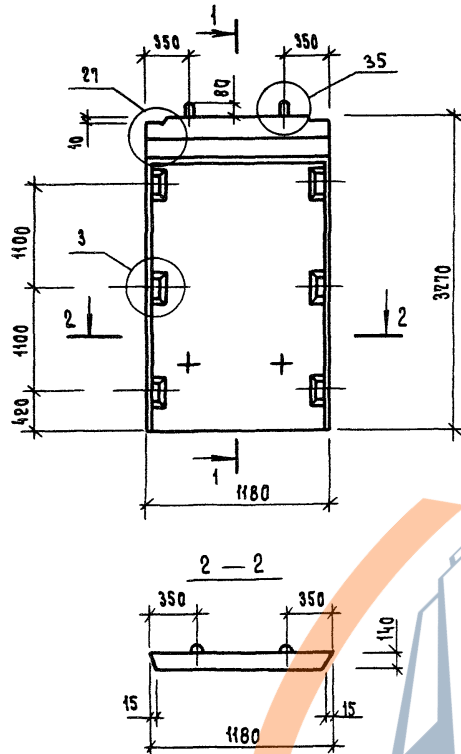
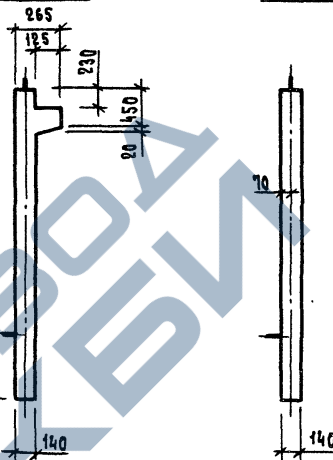


Рис. 2
ОСТАЛЬНОЕ СМ. РИС. 1
1 — 1



Обозначение	Марка	Рис. №	Масса
1.220.1-3м. 4-1	14	1Д 12.33	1,3
-01		Д 12.33	2,4
			13,51

1.220.1-3м. 4-1			14СБ		
			СТАЛЬНАЯ МАССА	МАСШТАБ	
			Р	СМ. ТАБЛ.	—
			Лист 1	Листов 2	
ДИАГРАММА жесткости 1Д 12.33, Д 12.33 Сварочный чертеш					
И.КОНТР.	ВАКМАН	<i>Вак</i>			
ГЦП	ВАКМАН	<i>Вак</i>			
РАЗРАБ.	Тихманова	<i>Тих</i>			
ПРОВЕР.	Шацко	<i>Шац</i>			
Исполн.	Стернин	<i>Стер</i>			
			ЛенЗНИИЭП		

23184 38

ФОРМАТ А3

Армирование

<https://zavodjbi.com/>

Рис. 3

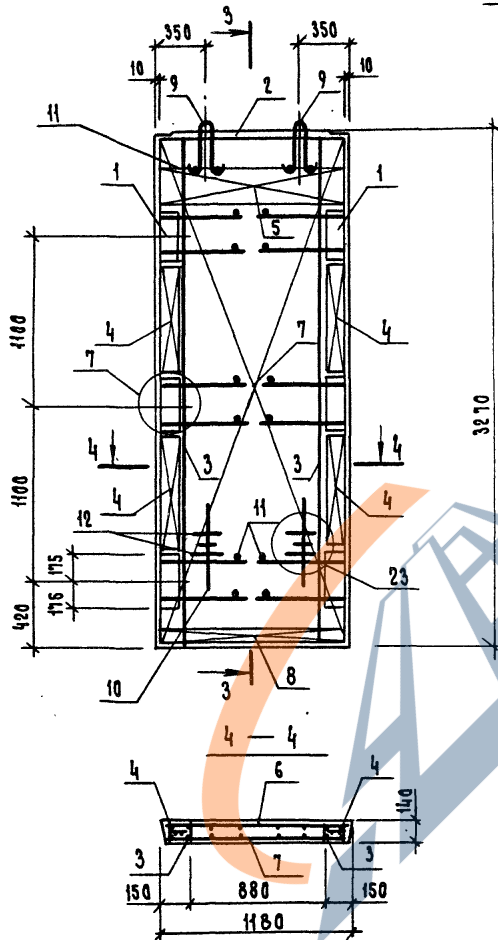
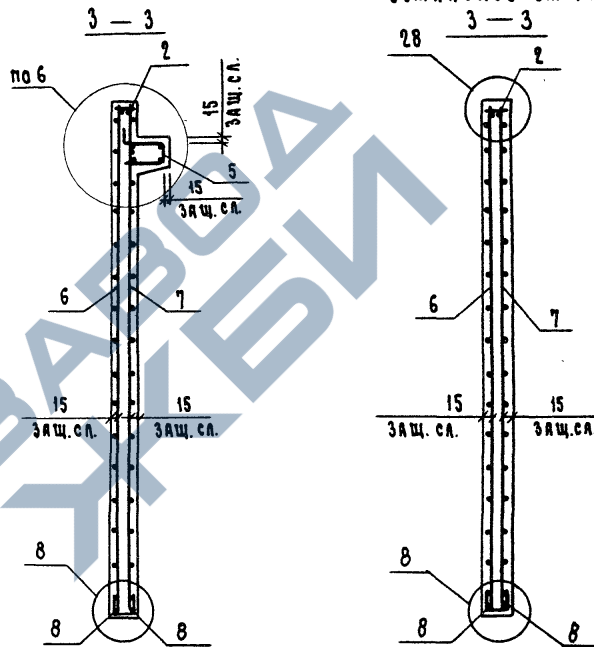


Рис. 4
остальное см. рис. 3



<https://zavodjbi.com/>

1.220.1-3 М. 4-1	14 СБ	Лист
23184 39		2

ФОРМАТ	ЭВКА	Пос.	Обозначение	Наименование	Код	Примечание		
Документация								
А3			1. 220.1-3м. 4-1 15 ББ	СБОРОЧНЫЙ ЧЕРТЕЖ				
А3			1. 220.1-3м. 4-1 00 ВРС	Ведомость расхода стали				
А3			1. 220.1-3м. 4-1 00У	Узлы 33,34				
А4			1. 220.1-3м. 4-1 00ТО	Техническое описание				
Переменные данные								
				для исполнения				
				1. 220.1-3м. 4-1 15				
				Д Б9.7				
Сборочные единицы								
А4	1		1. 220.1-3м. 4-2 0В	КАРКАС ПЛОСКИЙ КР-61	2			
А4	2		1. 220.1-3м. 4-2 0Г	КАРКАС ПЛОСКИЙ КР-62	1			
Детали								
А3	3		1.020-1/83. 4-2 54	Изд. ЗАКЛАД. МН-1	4			
Б4	4		Б.013. 280	Ст. отд. ГОСТ 5781-82	84	0,06 кг		
А4	5		1.400-9 вып.1, л.12	ФБА-III е=280	2			
Материалы								
				Бетон тяжелый В25	1,36 м3			
				1. 220.1-3м 4-1 15-01				
				Д 27.7				
Сборочные единицы								
А4	1		1. 220.1-3м. 4-2 0В-01	КАРКАС ПЛОСКИЙ КР-63	2			
А4	2		1. 220.1-3м. 4-2 0Г-01	КАРКАС ПЛОСКИЙ КР-64	1			
				1. 220.1-3м. 4-1 15				
Н.контр.	В.АКМАН	<i>Вак</i>	ДИАФРАГМА ЖЕСТКОСТИ Д Б9.7, Д 27.7, Д 27.7		СТАДИЯ ЛИСТ			
Г.ИП.	В.АКМАН	<i>Вак</i>			Р	1	2	
РАЗРАБ.	Л.ХИЯНОВА	<i>Лх</i>			ЛенЗНИИЭП			
ПРОВЕР.	Л.ХИЯНОВА	<i>Лх</i>						
Испол.	Стернин	<i>Сн</i>						

<https://zavodjbi.com/>

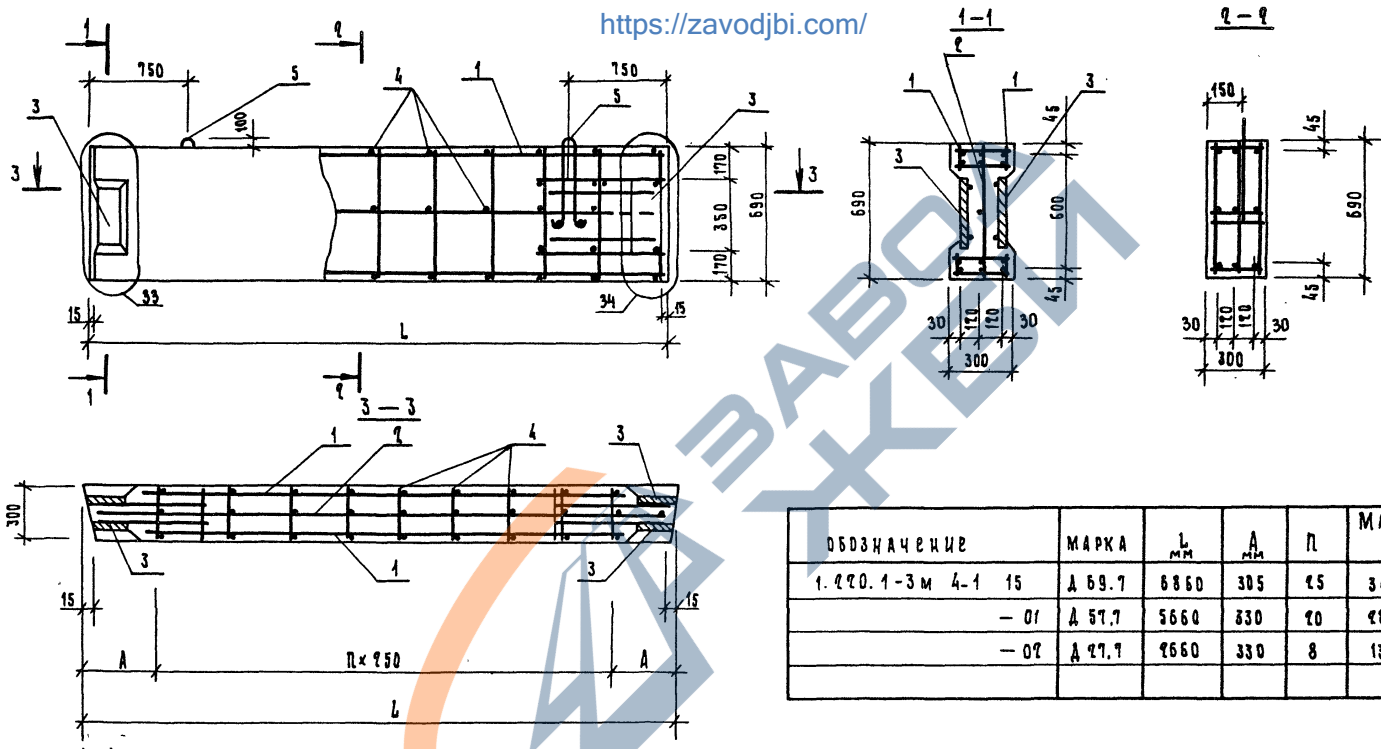
<https://zavodjbi.com/>

ФОРМАТ	ЭВКА	Пос.	Обозначение	Наименование	Код	Примечание
Детали						
А4	3		1.020-1/83. 4-2 54	Изд. ЗАКЛАД. МН-1	4	
	5		1.400-9 вып.1, л.12	ПЕТЛЯ УНИФ. УП1-9	2	
А4	4		Б.013. 280	ФБА-III е=280	69	0,06 кг
Материалы						
				Бетон тяжелый В25	1,14 м3	
				1. 220.1-3м. 4-1 15-02		
				Д 27.7		
Сборочные единицы						
А4	1		1. 220.1-3м. 4-2 0В-02	КАРКАС ПЛОСКИЙ КР-65	2	
А4	2		1. 220.1-3м. 4-2 0Г-02	КАРКАС ПЛОСКИЙ КР-66	1	
Детали						
А4	3		1.020-1/83. 4-5 54	Изд. ЗАКЛ. МН-1	4	
А4	5		1.400-9 вып. 1., л.12	ПЕТЛЯ УНИФ. УП1-9	2	
Стерж. отд. ГОСТ 5781-82						
Б4	4		Б.013. 280	ФБА-III е=280	33	0,06 кг
Материалы						
				Бетон тяжелый В25	0,53 м3	
				1. 220.1-3м. 4-1 15		
				Лист		

ИЗГОТОВЛ. ПОДП. И ДАТА ПОСЛЕД. ПРОВ.

1. 220.1-3м. 4-1 15

<https://zavodjbi.com/>

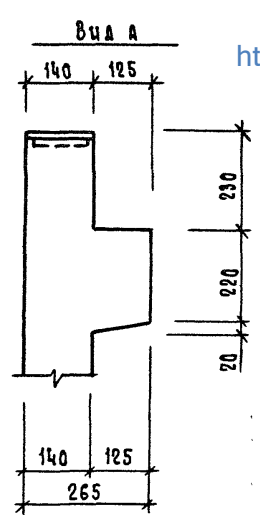
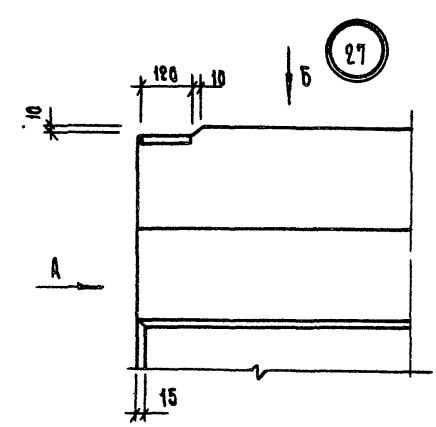


ОБЪЗНАЧЕНИЕ	МАРКА	L мм	A мм	n	МАССА кг
1. 220.1-3м 4-1 15	А 69.7	6860	305	25	3450
- 01	А 57.7	5660	330	20	2850
- 02	А 27.7	2660	330	8	1325

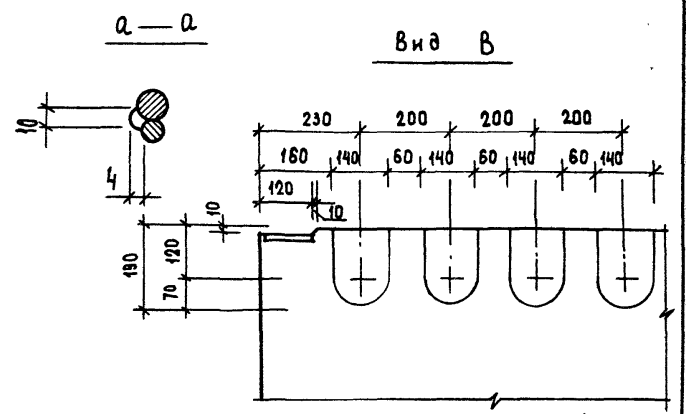
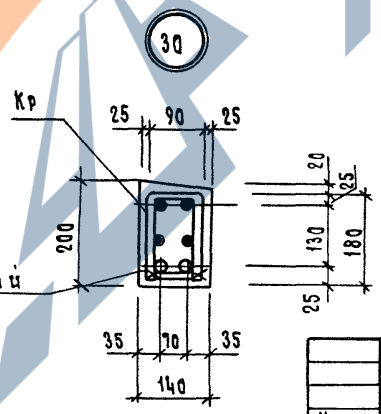
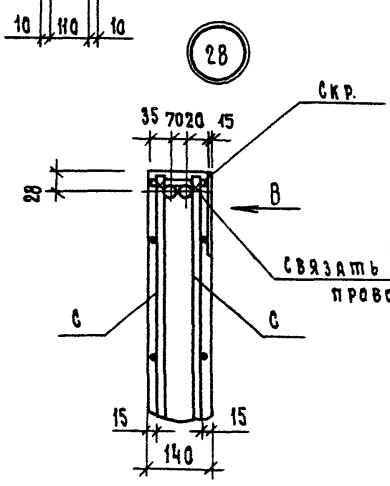
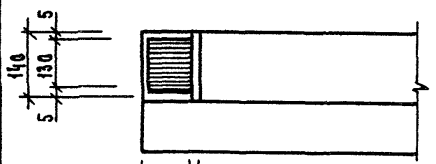
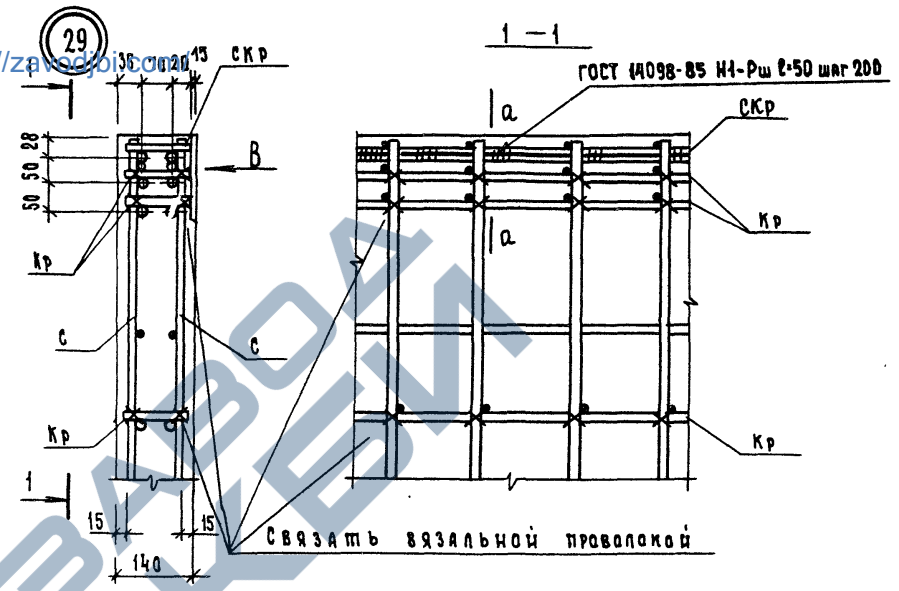
					1. 220.1-3м. 4-1 15СБ		
					ДИАГРАММА ЖЕСТКОСТИ		
					А 69.7, А 57.7, А 27.7		
					СБОРОЧНЫЙ ЧЕРТЕЖ		
					СТРАНА МАССА МАСШТАБ		
					Р		СМ. ТАБ.
					ЛИСТ ЛИСТОВ		
					ЛенЗНИИЭП		

<https://zavodjbi.com/>

23184 41



<https://zavodjib.com>

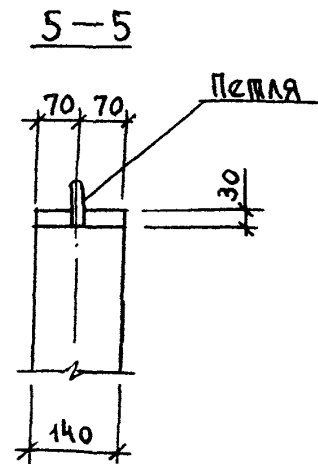
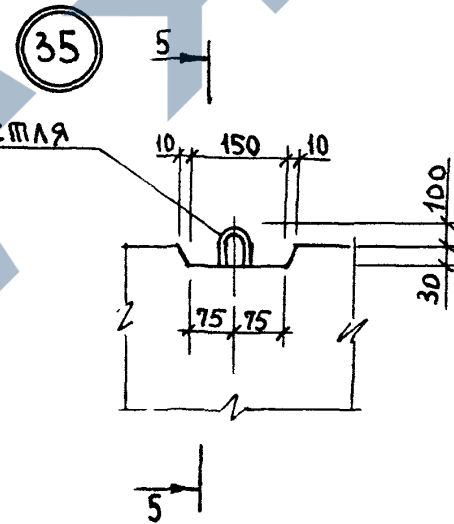
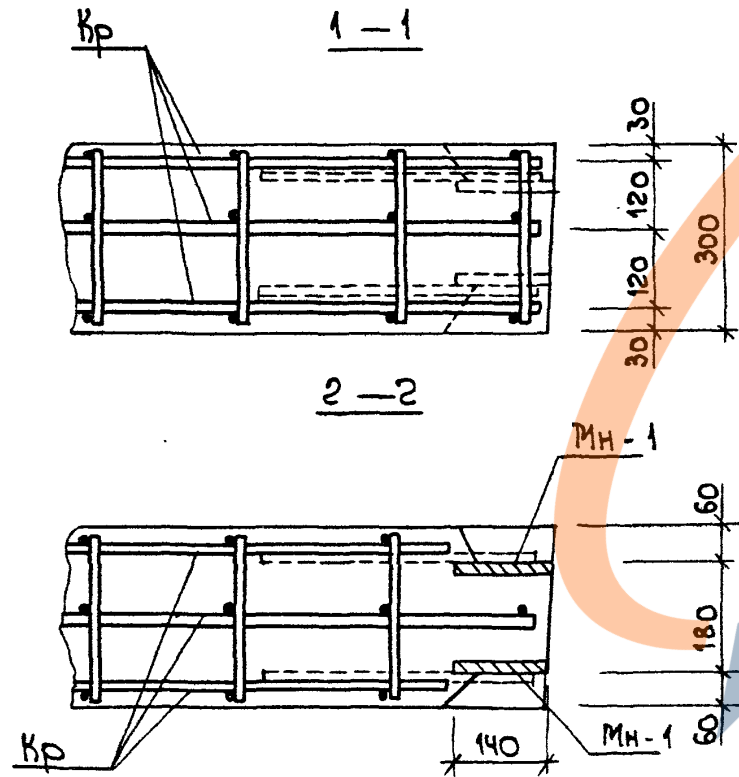
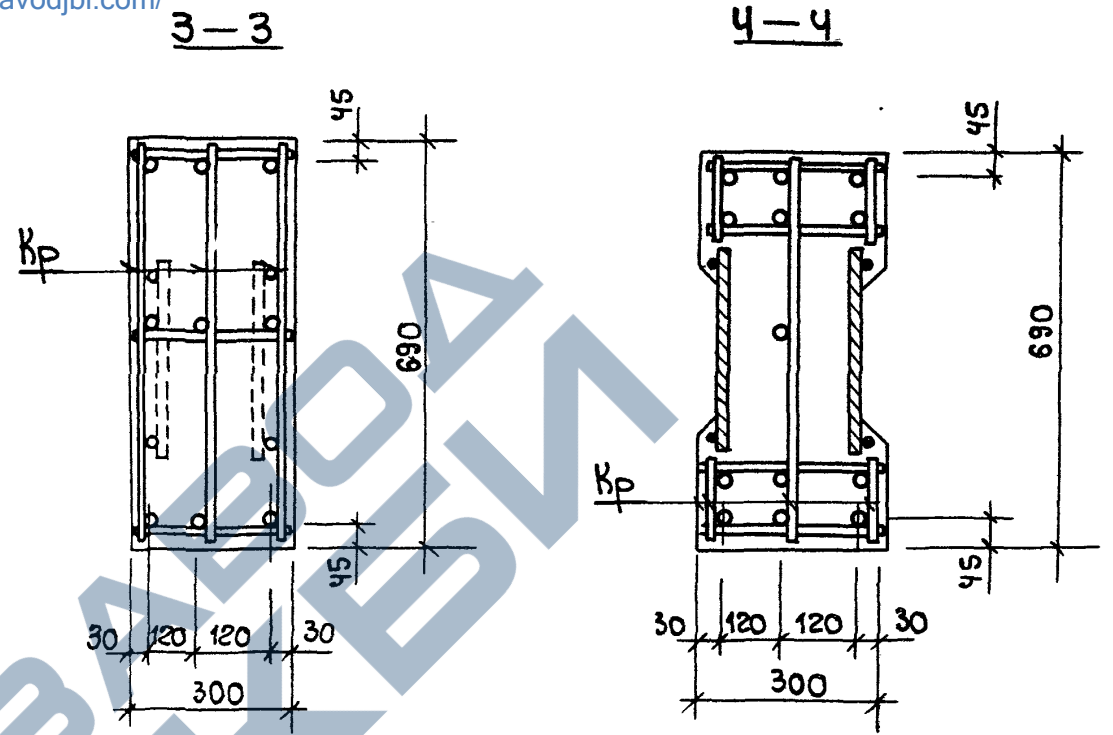
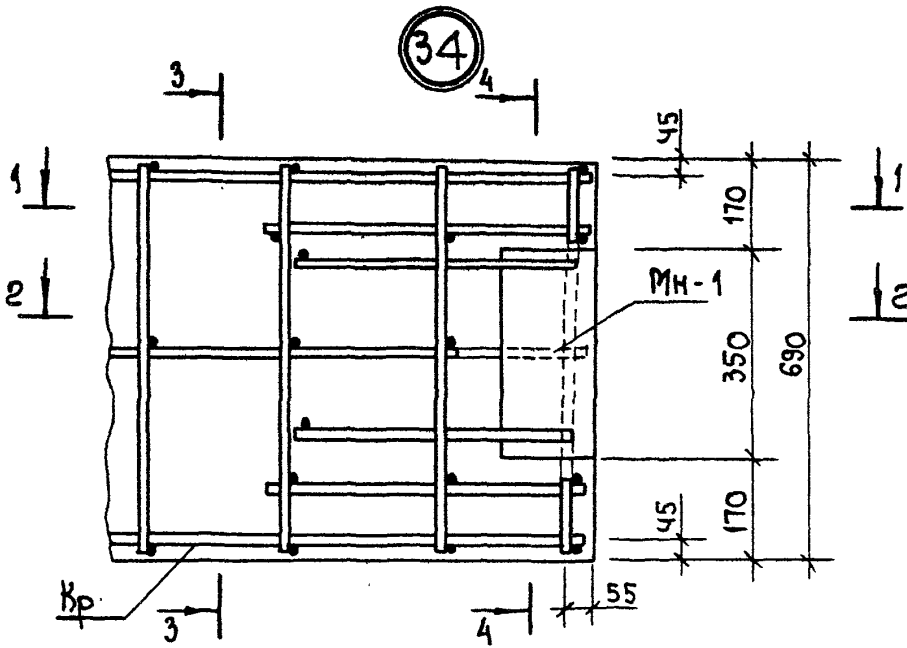


			1.220. 1-3 м. 4-1 00У			
Исполн	Вакман	Ван	УЗЛЫ 27...34	Стандия	Лист	Листов
Групп	Вакман	Ван		Р	1	3
Разраб	Тихмянова	Тих	ЛенЗНИИЭП			
Провор	Тихмянова	Тих				
Исполн	Стерниц	Стер				

<https://zavodjib.com>

23/84 42

Формат А3



1. 220. 1-3 м. 4-1 004	Лист 3
------------------------	-----------

МАРКА ЭЛЕМЕНТА	ИЗДЕЛИЯ АРМАТУРНЫЕ										ИЗДЕЛИЯ ЗАКЛАДНЫЕ										ОБЩИЙ РАСХОД						
	АРМАТУРА КЛАССА										АРМАТУРА КЛАССА											ПРОКАТ МАРКН					
	А - III					ВР - I					А - III					А - I						ВБТЗСП 5 ГОСТ 380-71					
	ГОСТ 5781-82					ГОСТ 6727-80					ГОСТ 5781-82					ГОСТ 5781-82						ГОСТ 103-76					
	Ф6	Ф0	Ф16	Ф20	Ф25	Итого	Ф5	Итого	Ф6	Ф12	Ф16	Итого	Ф22	Итого	Ф14	Ф16	Ф18	Ф20	Ф22	Итого		Ф6х10	Ф6х12	Итого			
1А 27.33	32,51	—	8,34	2,48	—	43,33	20,06	63,39	0,44	1,08	25,72	27,24	—	—	3,88	—	9,40	3,10	16,38	43,62	23,04	2,24	25,28	68,90	132,29		
А 27.33	26,37	—	8,34	2,48	—	37,19	20,06	57,25	0,44	1,08	25,72	27,24	—	—	3,88	—	9,40	3,10	16,38	43,62	23,04	2,24	25,28	68,90	126,15		
1А 57.33	64,91	—	17,80	2,48	—	85,19	40,00	125,19	0,44	1,08	25,72	27,24	16,00	16,00	—	—	9,40	3,10	12,50	55,74	23,04	2,24	25,28	81,02	206,21		
А 57.33	51,93	—	17,80	2,48	—	72,21	40,00	112,21	0,44	1,08	25,72	27,24	16,00	16,00	—	—	9,40	3,10	12,50	55,74	23,04	2,24	25,28	81,02	193,23		
1АП 27.33	31,26	17,02	35,70	2,48	42,00	122,46	8,72	8,72	137,18	0,44	1,08	25,72	27,24	—	—	4,18	7,08	—	11,26	38,50	23,04	2,24	25,28	63,78	200,96		
АП 27.33	25,12	17,02	35,70	2,48	42,00	122,32	8,72	8,72	131,04	0,44	1,08	25,72	27,24	—	—	4,18	7,08	—	11,26	38,50	23,04	2,24	25,28	63,78	194,82		
1АП 57.33	57,79	17,02	53,50	4,96	42,00	175,27	32,86	32,86	208,13	0,44	1,08	25,72	27,24	—	—	—	—	—	18,80	25,64	44,44	71,68	23,04	2,24	25,28	96,96	305,09
АП 57.33	44,81	17,02	53,50	4,96	42,00	162,29	32,86	32,86	195,15	0,44	1,08	25,72	27,24	—	—	—	—	—	18,80	25,64	44,44	71,68	23,04	2,24	25,28	96,96	292,11
1АПК 57.33 А	59,61	17,02	53,50	4,96	42,00	177,09	23,34	23,34	200,43	0,44	1,08	25,72	27,24	—	—	—	—	—	18,80	25,64	44,44	71,68	23,04	2,24	25,28	96,96	297,39
1АПК 57.33 П	59,61	17,02	53,50	4,96	42,00	177,09	23,34	23,34	200,43	0,44	1,08	25,72	27,24	—	—	—	—	—	18,80	25,64	44,44	71,68	23,04	2,24	25,28	96,96	284,41
АПК 57.33 А	46,63	17,02	53,50	4,96	42,00	164,11	23,34	23,34	187,45	0,44	1,08	25,72	27,24	—	—	—	—	—	18,80	25,64	44,44	71,68	23,04	2,24	25,28	96,96	284,41
АПК 57.33 П	46,63	17,02	53,50	4,96	42,00	164,11	23,34	23,34	187,45	0,44	1,08	25,72	27,24	—	—	—	—	—	18,80	25,64	44,44	71,68	23,04	2,24	25,28	96,96	284,41
1А 27.22	21,17	—	28,26	2,48	—	51,91	14,96	14,96	66,87	0,24	1,08	15,20	16,52	—	—	8,06	1,72	—	9,78	26,30	15,36	2,24	17,60	43,90	110,77		
А 27.22	15,03	—	28,26	2,48	—	45,77	14,96	14,96	60,73	0,24	1,08	15,20	16,52	—	—	8,06	1,72	—	9,78	26,30	15,36	2,24	17,60	43,90	104,63		
1А 57.22	43,37	—	51,00	2,48	—	96,85	30,60	30,60	127,45	0,24	1,08	15,20	16,52	16,00	16,00	—	—	—	9,40	3,10	12,50	45,02	15,36	2,24	17,60	62,62	190,07
А 57.22	30,39	—	51,00	2,48	—	83,87	30,60	30,60	114,47	0,24	1,08	15,20	16,52	16,00	16,00	—	—	—	9,40	3,10	12,50	45,02	15,36	2,24	17,60	62,62	177,09
1АП 27.22	20,08	14,90	67,12	2,48	42,00	146,58	7,21	7,21	153,79	0,24	1,08	15,20	16,52	—	—	2,78	4,18	1,72	—	8,68	25,20	15,36	2,24	17,60	42,80	196,59	

<https://zavodjki.com/>

И. КОНТР.	БАКМАН	<i>Ван</i>
ГНП	БАКМАН	<i>Ван</i>
РАЗРАБ.	КОПЫЛОВА	<i>Копы</i>
ПРОВЕР.	ДУХОВИЧЕВА	<i>Дух</i>
ИСПОЛН.	КОПЫЛОВА	<i>Копы</i>

1.220.1 - 3М. 4-1 00ВРС

ВЕДОМОСТЬ РАСХОДА
СТАЛИ

СТАЛИ	ЛНСТ	ЛНСТОВ
Р	1	2

ЛенЗНИИЭП

Марка элемента	Изделия арматурные									Изделия закладные													Общий расход				
	Арматура класса									Арматура класса																	
	А - III					Вр - I				А - III						А - I								Прокат марки			
	Гост 5781-82					Гост 6727-80				Гост 5781-82			Гост 5781-82							Вст Зен 5 Гост 380-71							
	Ф8	Ф10	Ф16	Ф20	Ф25	Итого	Ф5	Итого	Всего	Ф6	Ф12	Ф16	Итого	Ф12	Ф14	Ф16	Ф18	Ф20	Ф22	Итого	Всего	Гост 103-76		Итого	Всего		
																						-10x140	-10x110				
ДП 27.22	13,94	14,90	67,12	2,48	42,00	140,44	7,21	7,21	147,65	0,24	1,08	15,20	16,52	—	2,78	4,18	1,72	—	—	8,68	25,20	15,36	2,24	—	17,60	42,80	190,45
1ДП 57.22	38,12	18,62	89,86	4,96	42,00	193,56	17,77	17,77	211,33	0,24	1,08	15,20	16,52	—	—	—	—	18,80	25,64	44,44	60,96	15,36	2,24	—	17,60	78,56	289,89
ДП 57.22	25,14	18,62	89,86	4,96	42,00	180,58	17,77	17,77	198,36	0,24	1,08	15,20	16,52	—	—	—	—	18,80	25,64	44,44	60,96	15,36	2,24	—	17,60	78,56	276,92
1ДПК 57.22 А	41,00	18,62	89,86	4,96	42,00	196,44	17,53	17,53	213,97	0,24	1,08	15,20	16,52	—	—	—	—	18,80	25,64	44,44	60,96	15,36	2,24	—	17,60	78,56	292,53
1ДПК 57.22 П	41,00	18,62	89,86	4,96	42,00	196,44	17,53	17,53	213,97	0,24	1,08	15,20	16,52	—	—	—	—	18,80	25,64	44,44	60,96	15,36	2,24	—	17,60	78,56	292,53
ДПК 57.22 А	28,02	18,62	89,86	4,96	42,00	183,46	17,53	17,53	200,99	0,24	1,08	15,20	16,52	—	—	—	—	18,80	25,64	44,44	60,96	15,36	2,24	—	17,60	78,56	279,55
ДПК 57.22 П	28,02	18,62	89,86	4,96	42,00	183,46	17,53	17,53	200,99	0,24	1,08	15,20	16,52	—	—	—	—	18,80	25,64	44,44	60,96	15,36	2,24	—	17,60	78,56	279,55
1А 12.22	3,68	—	16,94	2,48	—	29,10	6,54	6,54	35,64	0,24	1,08	15,20	16,52	1,68	—	4,18	1,72	—	—	7,58	24,10	15,36	2,24	—	17,60	41,70	77,34
А 12.22	7,00	—	16,94	2,48	—	26,42	5,84	5,84	32,26	0,24	1,08	15,20	16,52	1,68	—	4,18	1,72	—	—	7,58	24,10	15,36	2,24	—	17,60	41,70	73,96
1А 12.33	15,56	—	3,66	2,48	—	21,70	9,44	9,44	31,14	0,44	1,08	25,72	27,24	1,68	—	4,18	1,72	—	—	7,58	34,82	23,04	2,24	—	25,28	60,10	91,24
А 12.33	12,88	—	3,66	2,48	—	19,02	9,44	9,44	28,46	0,44	1,08	25,72	27,24	1,68	—	4,18	1,72	—	—	7,58	34,82	23,04	2,24	—	25,28	60,10	88,56
А 69.7	20,79	27,92	—	—	—	48,71	—	—	48,71	7,12	—	—	7,12	—	—	3,88	—	—	—	3,88	11,00	15,36	—	—	15,36	26,36	75,07
А 57.7	16,96	23,56	—	—	—	40,52	—	—	40,52	7,12	—	—	7,12	—	—	3,88	—	—	—	3,88	11,00	15,36	—	—	15,36	26,36	66,88
А 27.7	7,98	12,40	—	—	—	20,38	—	—	20,38	7,12	—	—	7,12	—	—	3,88	—	—	—	3,88	11,00	15,36	—	—	15,36	26,36	46,54